

TRV-3

Каталог запчастей

Ред. 12.2025

Клапан трехходовой регулирующий TRV-3



Изготовитель оставляет за собой право вносить в конструкцию изменения не принципиального характера, которые не ухудшают свойств и характеристик изделия и не влияют на работоспособность оборудования без отражения в настоящем документе.

НАИМЕНОВАНИЕ ПАРАМЕТРОВ	ЗНАЧЕНИЯ ПАРАМЕТРОВ											
Условный диаметр, DN, мм	15	20	25	32	40	50	65	80	100	125	150	200
Максимальная условная пропускная способность Kvs, м³/час	0,63 1,25 1,6 2,5 4	4 5 6,3	6,3 8 10	10 12,5 16	16 20 25	25 31,5 40	50* 63**	80* 100**	125* 160**	200 250	300* 350** 400***	500 560
Пропускная характеристика	А - АВ, равнопроцентная; В - АВ, линейная											
Номинальное давление PN, бар (МПа)	16 (1,6)											
Рабочая среда	вода, этиленгликоль и пропиленгликоль (концентрация до 65%)											
Температура рабочей среды Т, °С	+5...+150											
Ход штока, мм	14						27* 35**	30* 40**	27* 40**	40	32* 40** 50***	55
Тип присоединения	фланцевый											
Материалы	чугун											
корпус												
запорный узел (плунжер)	латунь ЛС-59											
шток и седло канала В	коррозионностойкая сталь AISI 304											
уплотнение штока	прокладки - EPDM, направляющие - PTFE											

Клапан трехходовой регулирующий TRV-3



» Старая маркировка

Условное обозначение клапана регулирующего трехходового смесительного

Условный диаметр _____

Условная пропускная способность Kvs _____

~~Маркировка типа привода~~ _____

TRV - 3 - X1 - X2 - X3



» Новая маркировка

Условное обозначение клапана регулирующего трехходового смесительного

Условный диаметр _____

Условная пропускная способность Kvs _____

TRV - 3 - X1 - X2

» Пример заказа

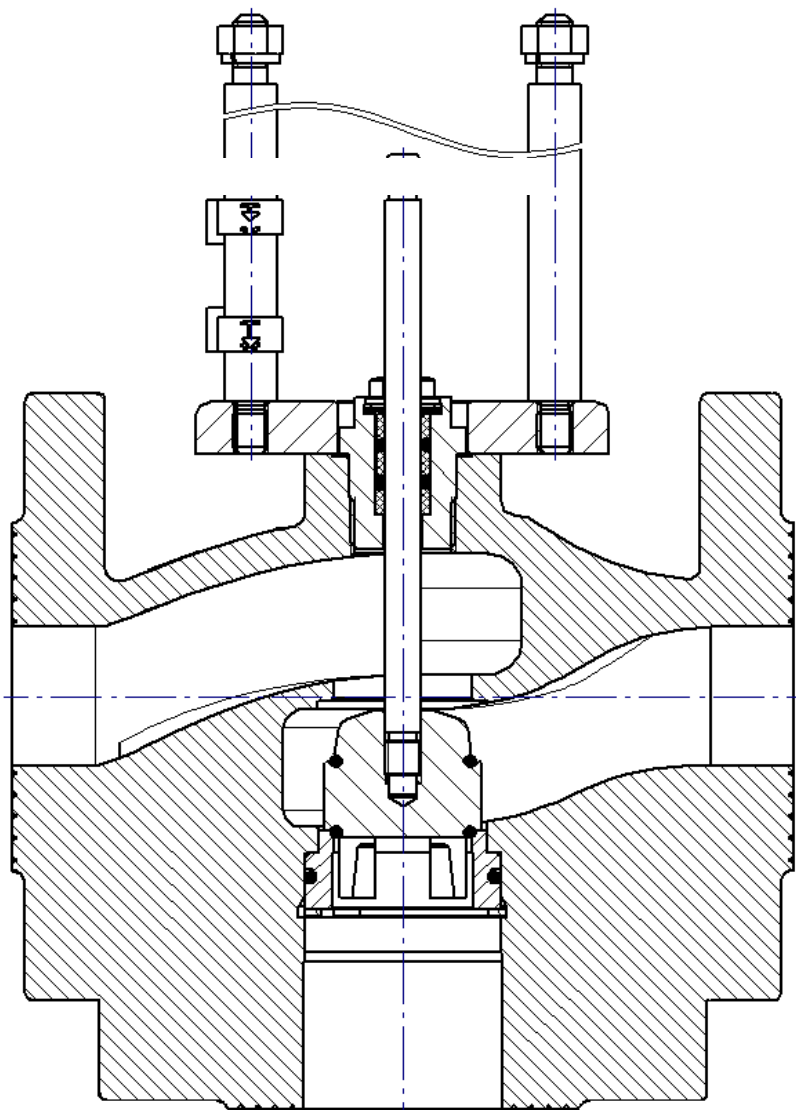
TRV-3-15-2,5

Клапан трехходовой смесительный регулирующий фланцевый с условным диаметром 15 мм, с пропускной способностью 2,5 м³/ч, максимальной температурой рабочей среды 150°C

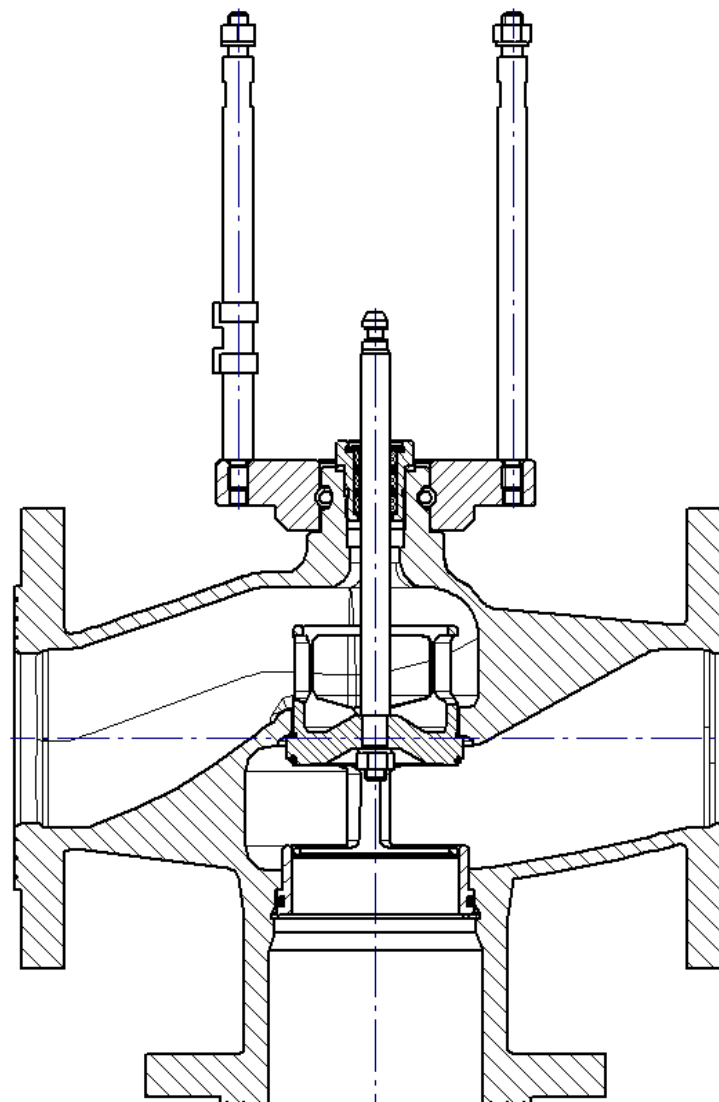
Клапан трехходовой регулирующий TRV-3



» Устройство клапана
DN15 – DN50

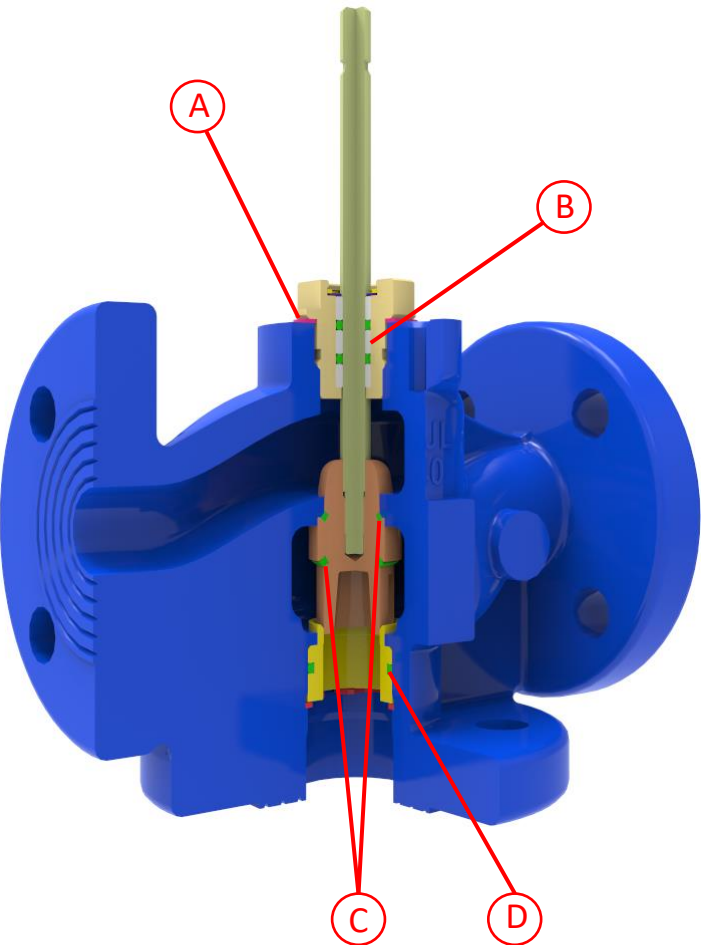


» Устройство клапана
DN65 – DN200





Быстрый подбор уплотнений



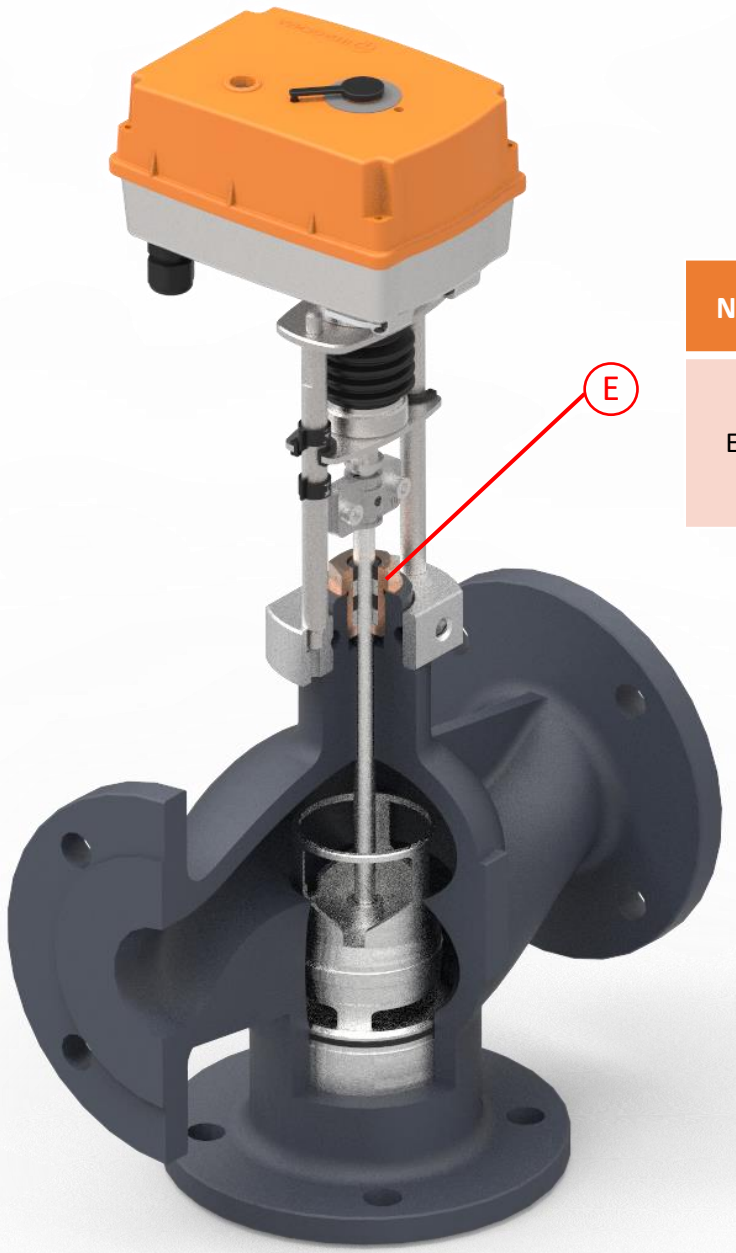
* KIT – позиция поставляется набором. Комплектация набора указана в Примечании

№	DN	Наименование	№ каталожный	Кол.	Примечание
A	15-50	Кольцо уплотнительное A24x32 DIN 7603 (медь)		1	
B	15-50	Узел уплотнения штока	420316.001	1	1. Поставляется с шайбой (поз. 7) и стопорным кольцом (поз. 6)
B* KIT	15-20	Узел уплотнения штока TRV-3(DN 15-20)	420316.051	1	Ремонтный набор включает в себя: 1. Кольцо уплотнительное A24x32 (поз. 9) 2. Уплотнение штока (поз. 10) 3. Шайба (поз. 7) 4. Стопорное кольцо (поз. 6) 5. Шток для раздельной поставки (поз. 11)
	25	Узел уплотнения штока TRV-3 (DN 25)	420316.051-01		
	32	Узел уплотнения штока TRV-3 (DN 32)	420316.051-02		
	40	Узел уплотнения штока TRV-3 (DN 40)	420316.051-03		
	50	Узел уплотнения штока TRV-3 (DN 50)	420316.051-04		
C	15	Уплотнение поршня	420316.042	2	O-Ring 13,94-2,62
	20		420316.005		O-Ring 15,54-2,62
	25		420316.043		O-Ring 20,63x2,62
	32		420316.007		O-Ring 25,07-2,67
	40		420316.045		O-Ring 34,59-2,62
	50		420316.046		O-Ring 44,12-2,62
D	15	Уплотнение седла	420316.043	1	O-Ring 20,63x2,62
	20		420316.007		O-Ring 25,07-2,67
	25		420316.044		O-Ring 29,00-2,00
	32		420316.012		O-Ring 39,34-2,62
	40		420316.046		O-Ring 44,12-2,62
	50		420316.047		O-Ring 56-3,0



Быстрый подбор уплотнений

TRV-3 корпус черного или графитового цвета

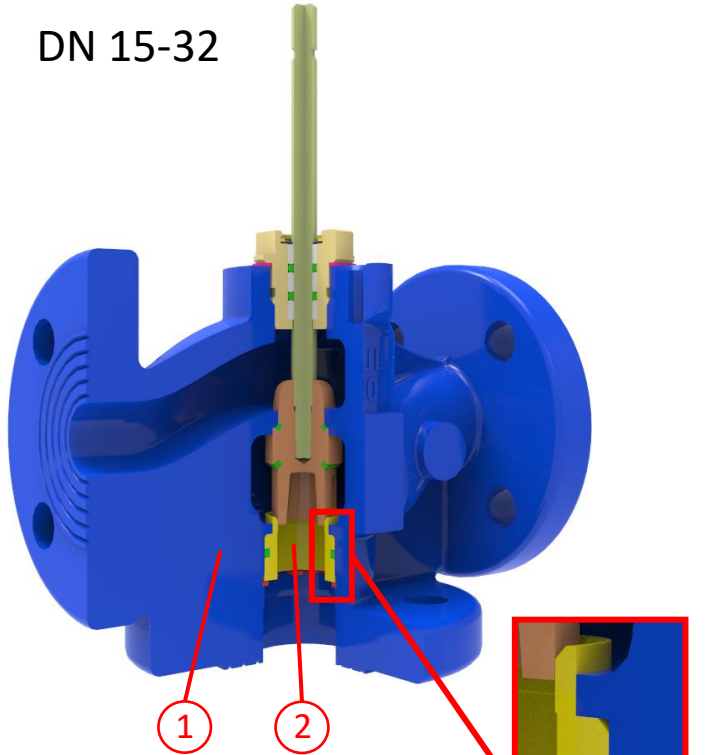


№	DN	Наименование	№ каталожный	Кол.	Примечание
E	15-50	Узел уплотнения штока DN 15-50	TS-45391	1	
	65-125	Узел уплотнения штока DN 65-125	TS-45392		
	150-200	Узел уплотнения штока DN 150-200	TS-45393		

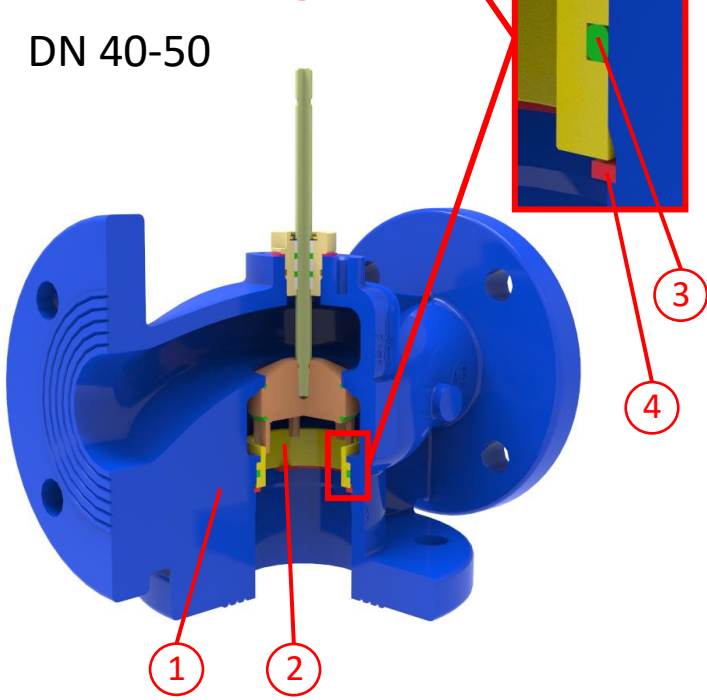




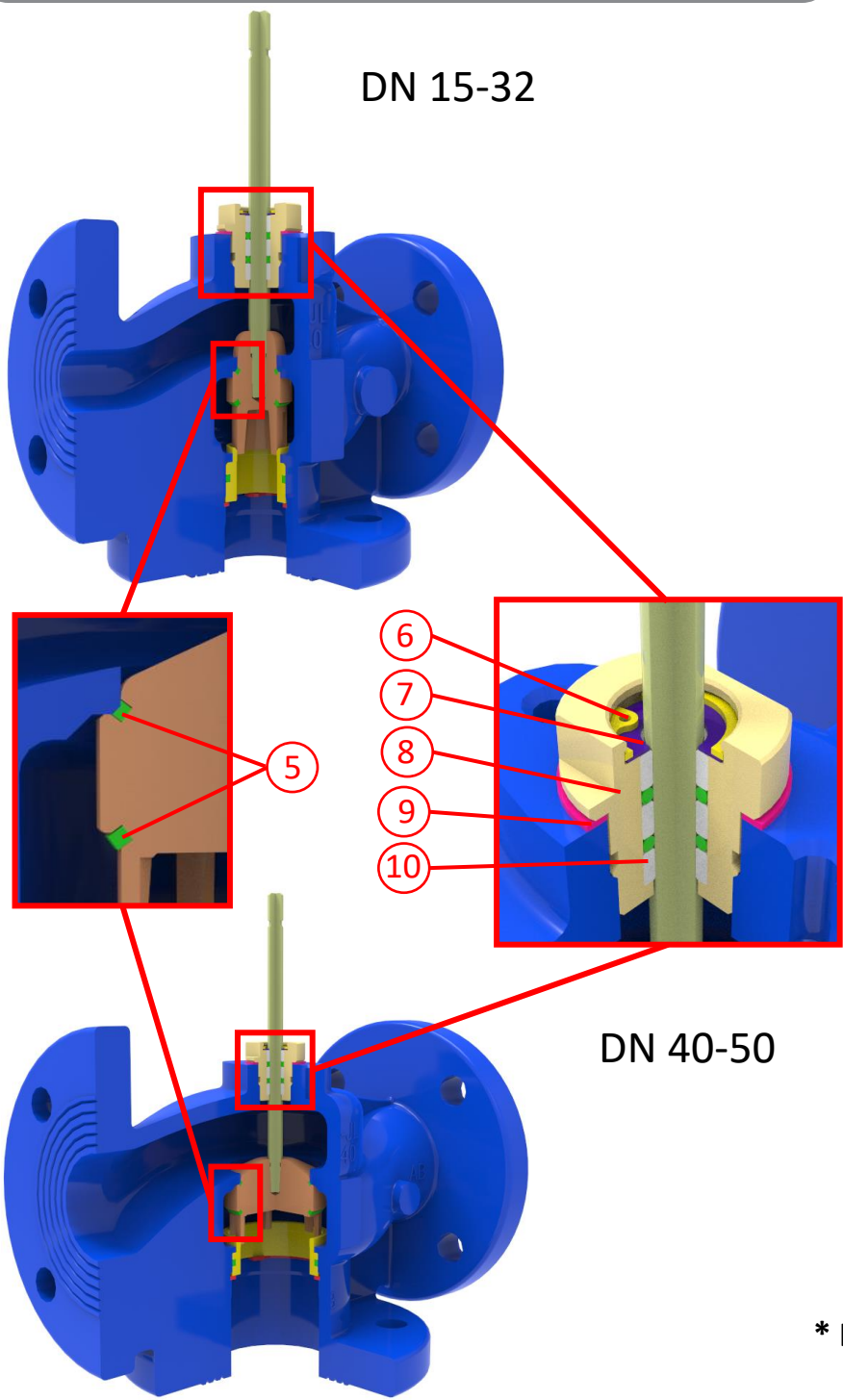
DN 15-32



DN 40-50

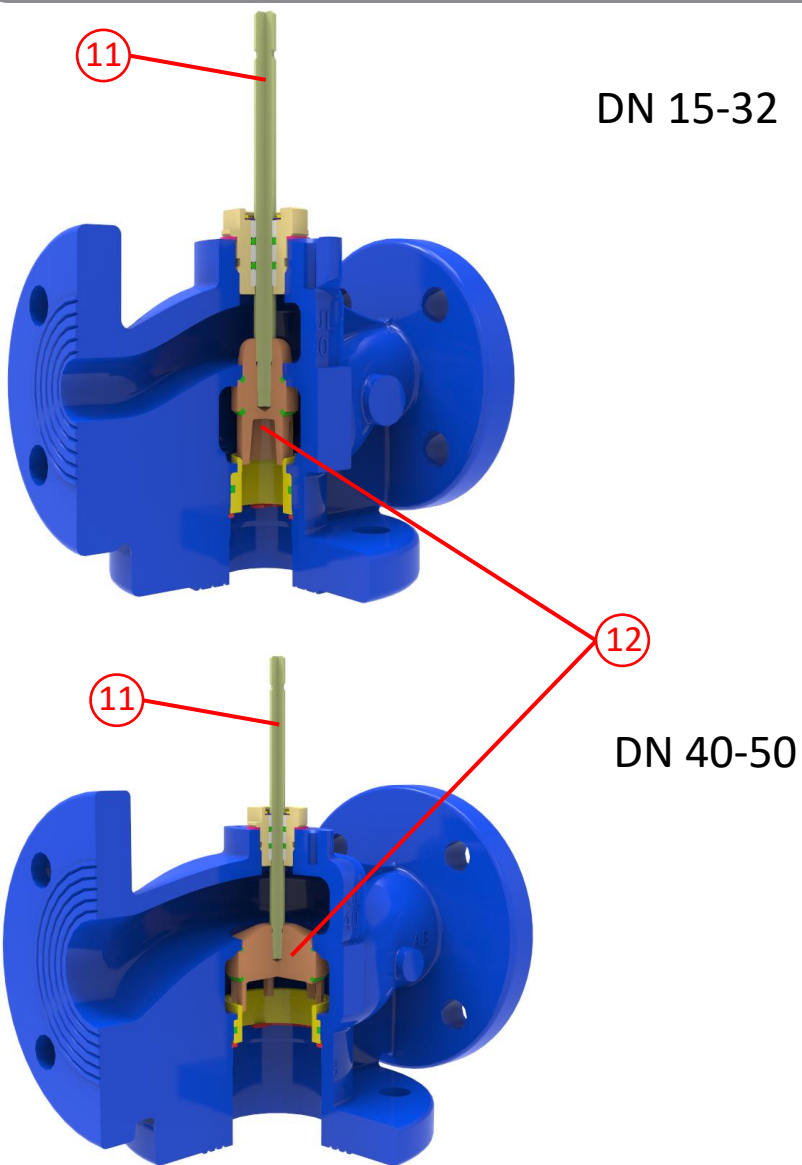


№	DN	Наименование	№ каталожный	Кол.	Примечание	
1	15	Корпус клапана TRV-3	731613.015	1	1. Цвет корпуса RAL 5002	
	20		731613.020			
	25		731613.025			
	32		731613.032			
	40		731613.040			
	50		731613.050			
2	15	Кольцо корпуса TRV-3	711641.006	1		
	20		711641.005			
	25		711641.002			
	32		711641.001			
	40		711641.003			
	50		711641.004			
3	15	Уплотнение седла	420316.043	1	O-Ring 20,63x2,62	
	20		420316.007		O-Ring 25,07-2,67	
	25		420316.044		O-Ring 29,00-2,00	
	32		420316.012		O-Ring 39,34-2,62	
	40		420316.046		O-Ring 44,12-2,62	
	50		420316.047		O-Ring 56-3,0	
4	15	Кольцо стопорное A26 DIN 472		1		
	20	Кольцо стопорное A30 DIN 472				
	25	Кольцо стопорное A32 DIN 472				
	32	Кольцо стопорное A45 DIN 472				
	40	Кольцо стопорное A50 DIN 472				
	50	Кольцо стопорное A62 DIN 472				





№	DN	Наименование	№ каталожный	Кол.	Примечание
5	15	Уплотнение поршня	420316.042	2	O-Ring 13,94-2,62
	20		420316.005		O-Ring 15,54-2,62
	25		420316.043		O-Ring 20,63x2,62
	32		420316.007		O-Ring 25,07-2,67
	40		420316.045		O-Ring 34,59-2,62
	50		420316.046		O-Ring 44,12-2,62
6	15-50	Кольцо стопорное A17 DIN 472		1	Поставляется в комплекте поз. 10
7	15-50	Шайба 102	711341.001	1	Поставляется в комплекте поз. 10
8	15-50	Втулка корпуса TRV-3	714561.005	1	
9	15-50	Кольцо уплотнительное A24x32 DIN 7603 (медь)		1	
10	15-50	Узел уплотнения штока	420316.001	1	Поставляется в комплекте с поз. 6 и 7
10* KIT	15-20	Узел уплотнения штока TRV-3(DN 15-20)	420316.051	1	Ремонтный набор включает в себя: 1. Кольцо уплотнительное A24x32 (поз. 9) 2. Уплотнение штока (поз. 10) 3. Шайба (поз. 7) 4. Стопорное кольцо (поз. 6) 5. Шток для отдельной поставки (поз. 11)
	25	Узел уплотнения штока TRV-3 (DN 25)	420316.051-01		
	32	Узел уплотнения штока TRV-3 (DN 32)	420316.051-02		
	40	Узел уплотнения штока TRV-3 (DN 40)	420316.051-03		
	50	Узел уплотнения штока TRV-3 (DN 50)	420316.051-04		

* KIT – позиция поставляется набором. Комплектация набора указана в Примечании

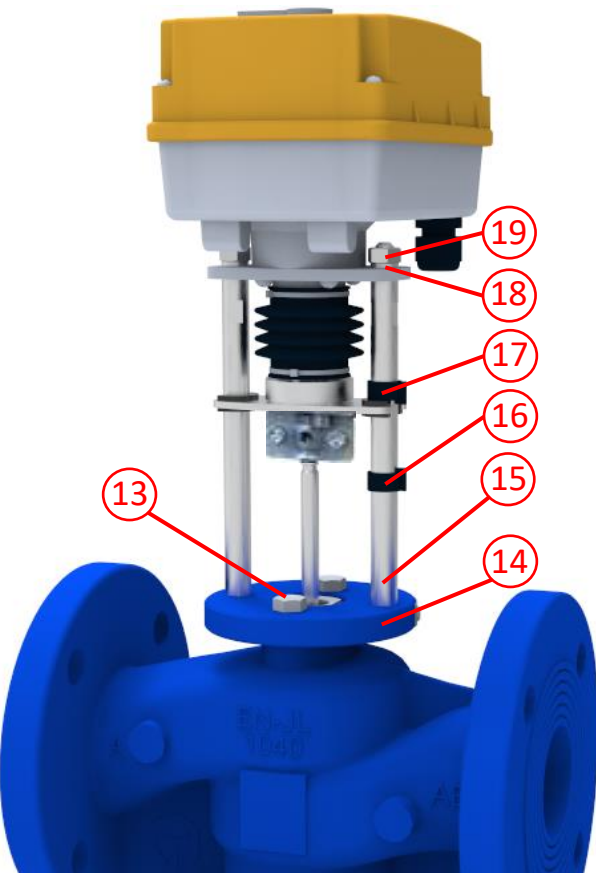


* - с индексом «-Н» шток имеет присоединение типа «грибок» (раздельная поставка). Пример: 715511.033-Н;
- без индекса «-Н» шток имеет резьбовое присоединение (совместная поставка). Пример: 715511.033.

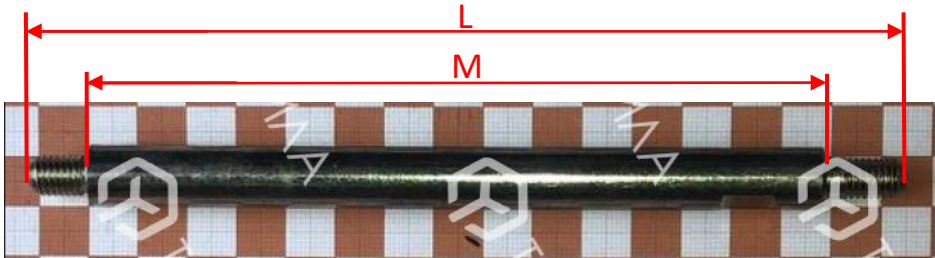
№	DN	Наименование	№ каталожный	Кол.	Примечание	
11*	15-32	Шток TRV-3-32	715511.033	1	дл. 140 мм	
		Шток TRV-3-15-Н	715511.033-Н		дл. 135 мм	
	40-50	Шток TRV-3-50	715511.034		дл. 155 мм	
		Шток TRV-3-32-Н	715511.034-Н		дл. 148 мм	
12	15	Поршень TRV-3	714433.015	1	Kvs 0,63	
			714433.015-01		Kvs 1.25	
			714433.015-02		Kvs 1.6	
			714433.015-03		Kvs 2.5	
			714433.015-04		Kvs 4	
	20		714433.020-02		Kvs 4	
			714433.020		Kvs 5	
			714433.020-01		Kvs 6.3	
	25		714433.025-02		Kvs 6,3	
			714433.025		Kvs 8	
			714433.025-01		Kvs 10	
	32		714433.032-02		Kvs 10	
			714433.032		Kvs 12,5	
			714433.032-01		Kvs 16	
	40		714433.040-02		Kvs 16	
			714433.040		Kvs 20	
			714433.040-01		Kvs 25	
	50		714433.050-02		Kvs 25	
			714433.050		Kvs 31,5	
			714433.050-01		Kvs 40	



Присоединение привода. Раздельная поставка (универсальное соединение)

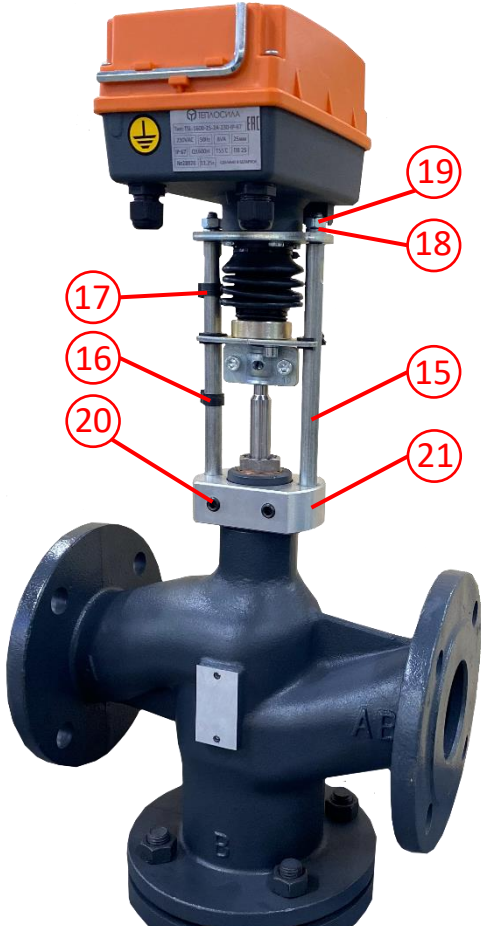
Тип корпуса	DN	Тип привода	№	Наименование	№ каталожный	Кол.	Примечание
	15-50	TSL 1200-25 TSL 1600-25 TSL 2200-25-1S	13	Болт М8-6g x 25.58.016		2	
			14	Переходник	711356.020	1	
			Комплект монтажный Н-1:		301553.001	1	В сборе
			15	Стойка	715513.001	2	М-143mm L-171mm
			16	Указатель положения «Открыто»	753172.002	1	
			17	Указатель положения «Закрыто»	753172.001	1	
			18	Шайба 8 65Г 016		2	
	65-80	TSL 2200-40 TSL 3000-40-1S	19	Гайка М8-7Н.6.016		2	
			13	Винт М10х20 DIN 914		2	
			14	Основание	741224.006	1	
			Комплект монтажный Н-2:		301553.002	1	В сборе
			15	Стойка	715513.002	2	М-162mm L-192mm
			16	Указатель положения «Открыто»	753172.002	1	
			17	Указатель положения «Закрыто»	753172.001	1	
			18	Шайба 8 65Г 016		2	
			19	Гайка М8-7Н.6.016		2	

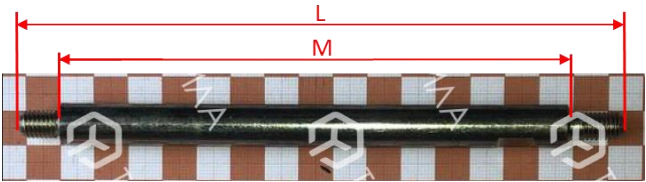
• М – рабочее тело стойки; L – габарит стойки





Присоединение привода. Раздельная поставка (универсальное соединение)

Тип корпуса	DN	Тип привода	№	Наименование	№ каталожный	Кол.	Примечание
	15-50	TSL 1200-25 TSL 1600-25 TSL 2200-25-1S		Комплект монтажный Н-1	301553.001	1	В сборе
			15	Стойка	715513.001	2	М-143mm L-171mm
			16	Указатель положения «Открыто»	753172.002	1	
			17	Указатель положения «Закрыто»	753172.001	1	
			18	Шайба 8 65Г 016		2	
			19	Гайка М8-7Н.6.016		2	
			20	Винт М10х20 DIN 914		2	
			21	Основание	741224.005	1	МП 1
	65-100	TSL 2200-40 TSL 3000-40-1S		Комплект монтажный Н-4:	301553.004	1	В сборе
			15	Стойка	715513.008	2	М-174mm L-202mm
			16	Указатель положения «Открыто»	753172.002	1	
			17	Указатель положения «Закрыто»	753172.001	1	
			18	Шайба 8 65Г 016		2	
			19	Гайка М8-7Н.6.016		2	
			20	Винт М10х20 DIN 914		2	
			21	Основание	741224.006	1	Для DN 65 - МП 1 Для DN 80 - МП 2 Для DN 100 - МП 2



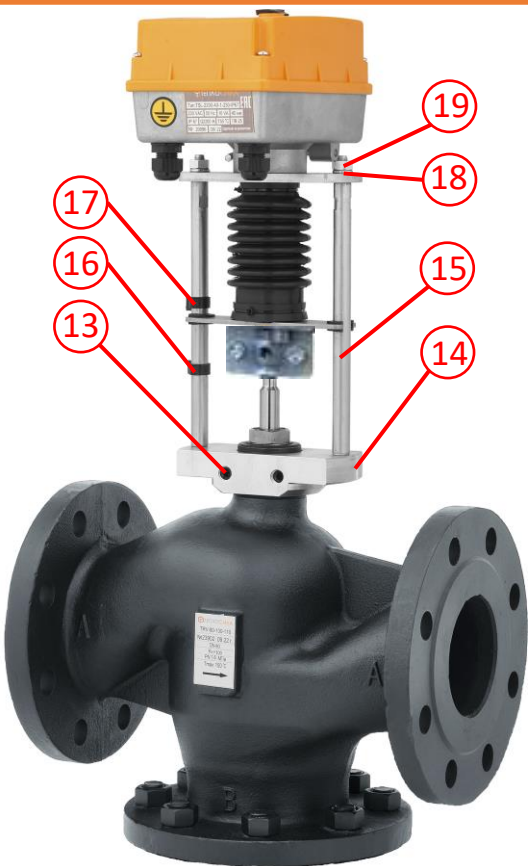
М – рабочее тело стойки; L – габарит стойки

Монтажные положения основания (МП)

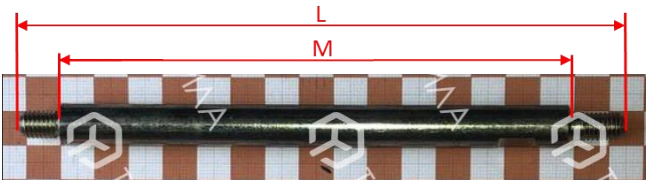




Присоединение привода. Раздельная поставка (универсальное соединение)



Тип корпуса	DN	Тип привода	№	Наименование	№ каталожный	Кол.	Примечание
	125-150	TSL 3000-40-1S TSL 3000-60	13	Винт M10x20 DIN 914		2	
			14	Основание	741224.011	1	МП 1
				Комплект монтажный Н-3	301553.003	1	В сборе
			15	Стойка	715513.010	2	М-215 L-246
			16	Указатель положения «Открыто»	753172.002	1	
			17	Указатель положения «Закрыто»	753172.001	1	
			18	Шайба 8 65Г 016		2	
			19	Гайка М8-7Н.6.016		2	
	200	TSL 6000-60	13	Винт M10x20 DIN 914		2	
			14	Основание	741224.011	1	МП 1
				Комплект монтажный Н-5	301553.005	1	В сборе
			15	Стойка	715513.009	2	М-239 L-273
			16	Указатель положения «Открыто»	753172.002	1	
			17	Указатель положения «Закрыто»	753172.001	1	
			18	Шайба 8 65Г 016		2	
			19	Гайка М8-7Н.6.016		2	



М – рабочее тело стойки; L – габарит стойки

Монтажные положения основания (МП)





- доступно к заказу



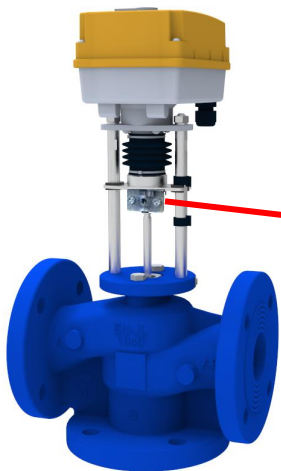
- поставляется по запросу



- недоступно к заказу



Присоединение привода. Раздельная поставка (универсальное соединение)

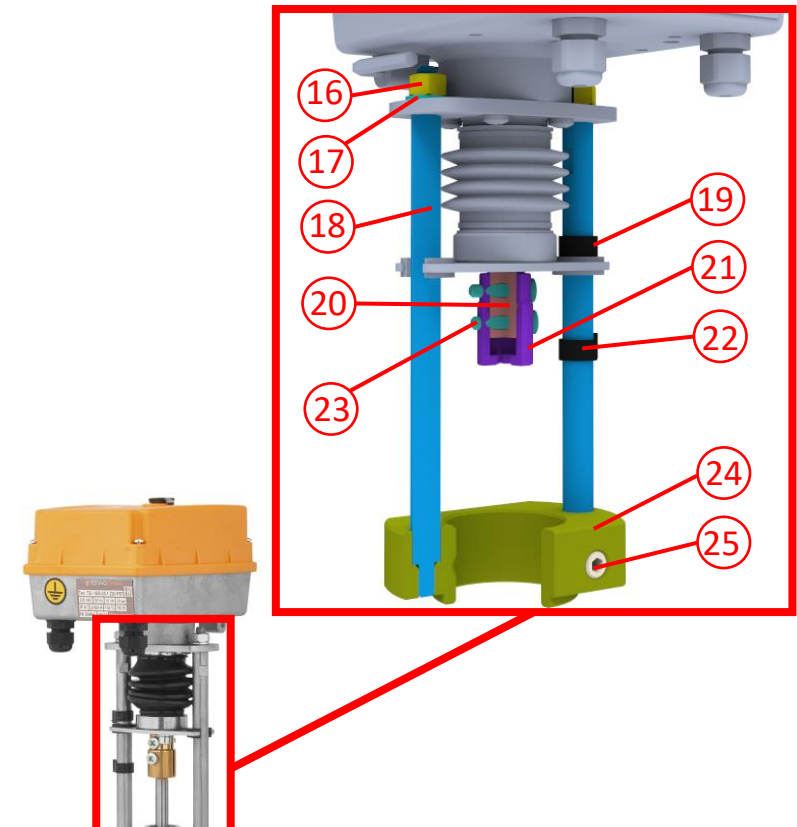


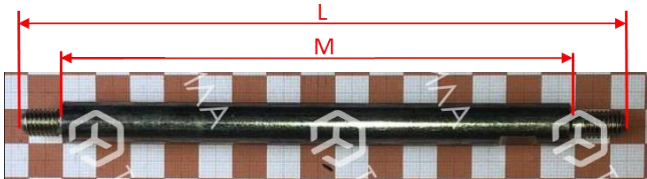
DN	Тип привода	Наименование	№ каталожный	Кол.	Примечание
15-100	TSL 1200-2200	Адаптер для раздельной поставки(DN15-100):	421323.032	1	В сборе
		Втулка присоединительная Ø10	711611.001	1	
		Захват передний Ø 10	745423.001	1	
		Захват задний Ø 10	745423.002	1	
		Винт М6-6gx12.68.016		2	
125-200	TSL 3000-6000	Адаптер для раздельной поставки(DN125-200):	421323.033	1	В сборе
		Втулка присоединительная Ø14	711611.002	1	
		Захват передний Ø 14	745423.003	1	
		Захват задний Ø 14	745423.004	1	
		Винт М6-6gx12.68.016		2	





Присоединение привода. Совместная поставка (оригинальное соединение)

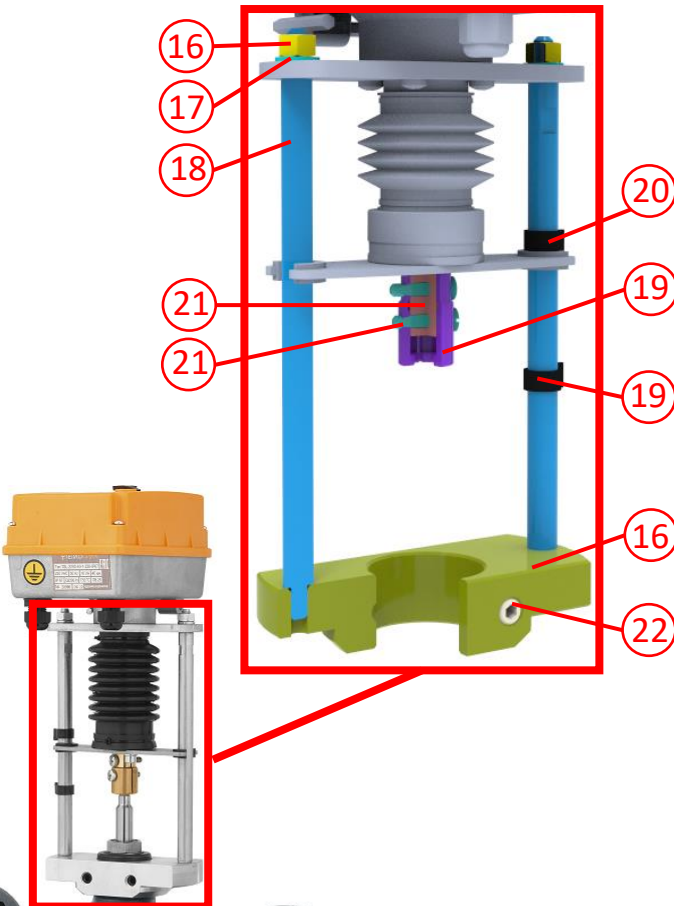
Тип корпуса	DN	Тип привода	№	Наименование	№ каталожный	Кол	Примечание
	15-50	TSL 1200-25 TSL 1600-25 TSL 2200-25-1S		Адаптер №5	421323.002-1	1	В сборе
			16	Гайка М8 DIN 934		2	
			17	Шайба 8 65Г 016 DIN 127		2	
			18	Стойка	715513.002	2	L-192mm, M-162mm
			19	Указатель полож. "Открыто"	753172.002	1	
			20	Втулка присоединительная	714665.003	1	
			21	Втулка разрезная	753128.005-01	1	
			22	Указатель полож. "Закрыто"	753172.001	1	
			23	Винт ВМ5х25 DIN 7985		2	
			24	Основание (адаптер №5, 13)	741224.005	1	Присоединительный размер Ø 44mm
			25	Винт М10х20 Ст.45Н DIN 914		2	



М – рабочее тело стойки; L – габарит стойки



Присоединение привода. Совместная поставка (оригинальное соединение)

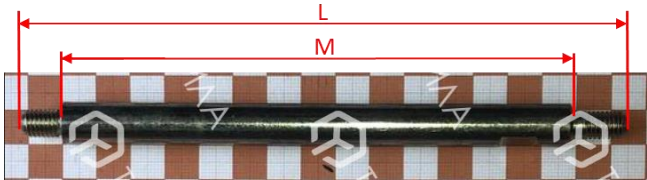
Тип корпуса	DN	Тип привода	№	Наименование	№ каталожный	Кол	Примечание
	65-100	TSL 2200-40 TSL 3000-40-1S		Адаптер №6	421323.010-2	1	В сборе
			16	Гайка M8 DIN 934		2	
			17	Шайба 8 65Г 016 DIN 127		2	
			18	Стойка	715513.002-03	2	L-214mm, M-184mm
			19	Указатель полож. "Открыто"	753172.002	1	
			20	Втулка разрезная	753128.007	1	
			21	Втулка присоединительная	714665.003	1	
			22	Указатель полож. "Закрыто"	753172.001	1	
			23	Винт BM5x25 DIN 7985		2	
			24	Основание (адаптер №6, 16)	741224.006	1	Присоединительный размер Ø 44mm Для DN 65 - МП 1 Для DN 80 - МП 2 Для DN 100 - МП 2
			25	Винт M10x20 Ст.45H DIN 914		2	

Монтажные положения основания (МП)

1



2



М – рабочее тело стойки; L – габарит стойки



- доступно к заказу



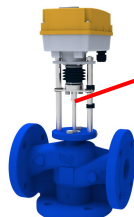
- поставляется по запросу



- недоступно к заказу



Присоединение привода
Совместная поставка (оригинальное соединение)



Тип корпуса	DN	Тип привода	Наименование	№ каталожный	Кол-во	Примечание
	15-100	TSL 1200-2200	Втулка присоединительная	714665.001	1	 
	125-200	TSL 3000-6000	Втулка присоединительная	714665.005	1	 
 	15-100	TSL 1200-2200	Втулка присоединительная	714665.003	1	 
			Втулка разрезная	753128.005-02	1	
	125-200	TSL 3000-6000	Втулка присоединительная	714665.008	1	
			Втулка разрезная	753128.007	1	



Монтажный комплект (не входит в комплект поставки регуляторов TRV-3. Приобретается отдельно)



Изображение носит иллюстративный характер. Количество метизов, размеры фланцев и прокладок будут отличаться от представленных на изображении в зависимости от DN

DN	Наименование	№ каталожный	Кол-во	Примечание	
15	Монтажный комплект МК-3 DN15 PN16	TS-0012944	1	PN16	
	Фланец 15-16-01-1-В ст20-II ГОСТ 33259-2015		3		
	Прокладка А-15-16 ПОН ГОСТ 15180-86		3		
	Болт М12х55.58 ГОСТ 7798-70 (PN16)		12		
	Гайка М12.6 ГОСТ 5915-72 (DIN 934) (PN16)		12		
	Шайба 12 65Г 016 ГОСТ 6402-70 (DIN 127)		12		
20	Монтажный комплект МК-3 DN20 PN16	TS-0012945	1	PN16	
	Фланец 20-16-01-1-В ст20-II ГОСТ 33259-2015		3		
	Прокладка А-20-16-ПОН ГОСТ 15180-86		3		
	Болт М12х55.58 ГОСТ 7798-70 (PN16)		12		
	Гайка М12.6 ГОСТ 5915-72 (DIN 934) (PN16)		12		
	Шайба 12 65Г 016 ГОСТ 6402-70 (DIN 127)		12		
25	Монтажный комплект МК-3 DN25 PN16	TS-0012946	1	PN16	
	Фланец 25-16-01-1-В ст20-II ГОСТ 33259-2015		3		
	Прокладка А-25-16-ПОН ГОСТ 15180-86		3		
	Болт М12х55.58 ГОСТ 7798-70 (PN16)		12		
	Гайка М12.6 ГОСТ 5915-72 (DIN 934) (PN16)		12		
	Шайба 12 65Г 016 ГОСТ 6402-70 (DIN 127)		12		



Монтажный комплект (не входит в комплект поставки регуляторов TRV-3. Приобретается отдельно)



Изображение носит иллюстративный характер. Количество метизов, размеры фланцев и прокладок будут отличаться от представленных на изображении в зависимости от DN

DN	Наименование	№ каталожный	Кол-во	Примечание	
32	Монтажный комплект МК-3 DN32 PN16	TS-0012926	1	PN16	
	Фланец 32-16-01-1-В ст 20-II ГОСТ 33259-2015		3		
	Прокладка А-32-16-ПОН ГОСТ 15180-86		3		
	Болт М16х65.58 ГОСТ 7798-70 (PN16)		12		
	Гайка М16.6 ГОСТ 5915-70 (DIN 934) (PN16)		12		
	Шайба 16 65Г 016 ГОСТ 6402-70		12		
40	Монтажный комплект МК-3 DN40 PN16	TS-0012947	1	PN16	
	Фланец 40-16-01-1-В ст20-II ГОСТ33259		3		
	Прокладка А-40-16-ПОН ГОСТ 15180-86		3		
	Болт М16х65.58 ГОСТ 7798-70 (PN16)		12		
	Гайка М16.6 ГОСТ 5915-70 (DIN 934) (PN16)		12		
	Шайба 16 65Г 016 ГОСТ 6402-70		12		
50	Монтажный комплект МК-3 DN50 PN16	TS-0012948	1	PN16	
	Фланец 50-16-01-1-В ст20-II ГОСТ 33259-2015		3		
	Прокладка А-50-16-ПОН ГОСТ 15180-86		3		
	Болт М16х65.58 ГОСТ 7798-70 (PN16)		12		
	Гайка М16.6 ГОСТ 5915-70 (DIN 934) (PN16)		12		
	Шайба 16 65Г 016 ГОСТ 6402-70		12		



Монтажный комплект (не входит в комплект поставки регуляторов TRV-3. Приобретается отдельно)



Изображение носит иллюстративный характер. Количество метизов, размеры фланцев и прокладок будут отличаться от представленных на изображении в зависимости от DN

DN	Наименование	№ каталожный	Кол-во	Примечание	
65	Монтажный комплект МК-3 DN65 PN16	TS-0012949	1	PN16	
	Фланец 65-16-01-1-В ст20-II ГОСТ 33259-2015		3		
	Прокладка А-65-16-ПОН ГОСТ 15180-86		3		
	Болт М16х70.58 ГОСТ 7798-70 (PN16)		12		
	Гайка М16.6 ГОСТ 5915-70 (DIN 934) (PN16)		12		
	Шайба 16 65Г 016 ГОСТ 6402-70		12		
80	Монтажный комплект МК-3 DN80 PN16	TS-0012950	1	PN16	
	Фланец 80-16-01-1-В ст20-II ГОСТ 33259-2015		3		
	Прокладка А-80-16-ПОН ГОСТ 15180-86		3		
	Болт М16х70.58 ГОСТ 7798-70 (PN16)		24		
	Гайка М16.6 ГОСТ 5915-70 (DIN 934) (PN16)		24		
	Шайба 16 65Г 016 ГОСТ 6402-70		24		
100	Монтажный комплект МК-3 DN100 PN16	TS-0012951	1	PN16	
	Фланец 100-16-01-1-В ст20-II ГОСТ 33259-2015		3		
	Прокладка А-100-16-ПОН ГОСТ 15180-86		3		
	Болт М16х70.58 ГОСТ 7798-70 (PN16)		24		
	Гайка М16.6 ГОСТ 5915-70 (DIN 934) (PN16)		24		
	Шайба 16 65Г 016 ГОСТ 6402-70		24		



Монтажный комплект (не входит в комплект поставки регуляторов TRV-3. Приобретается отдельно)



Изображение носит иллюстративный характер. Количество метизов, размеры фланцев и прокладок будут отличаться от представленных на изображении в зависимости от DN

DN	Наименование	№ каталожный	Кол-во	Примечание	
125	Монтажный комплект МК-3 DN125 PN16	TS-0029872	1	PN16	
	Фланец 125-16-01- 1-В ст20-II ГОСТ 33259-2015		3		
	Прокладка А-125-16-ПОН ГОСТ 15180-86		3		
	Болт М20х70.58 ГОСТ 7798-70 (PN16)		24		
	Гайка М20.8 ГОСТ 5915-70 (DIN 934) (PN25)		24		
	Шайба 20 65Г 016 ГОСТ 6402-70		24		
150	Монтажный комплект МК-3 DN150 PN16	TS-0029524	1	PN16	
	Фланец 150-16-01-1 В ст20-II ГОСТ 33259-2015		3		
	Прокладка А-150-16-ПОН ГОСТ 15180-86		3		
	Болт М20х70.58 ГОСТ 7798-70 (PN16)		24		
	Гайка М20.8 ГОСТ 5915-70 (DIN 934) (PN25)		24		
	Шайба 20 65Г 016 ГОСТ 6402-70		24		
200	Монтажный комплект МК-3 DN200 PN16	TS-0041880	1	PN16	
	Фланец 200-16-01-1-В ст20-II ГОСТ 33259-2015		3		
	Прокладка А-200-16-ПОН ГОСТ 15180-86		3		
	Болт М20х80.58 ГОСТ 7798-70 (PN16)		36		
	Гайка М20.8 ГОСТ 5915-70 (DIN 934) (PN25)		36		
	Шайба 20 65Г 016 ГОСТ 6402-70		36		



» ВАРИАНТ 1

Есть старый клапан (шток с резьбой), нужно заменить привод и он пришел в комплектации для раздельной поставки (с захватами под шток с грибком).

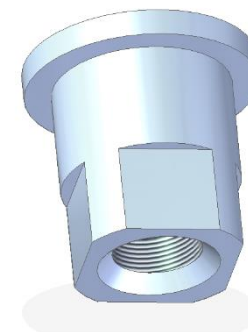
Для этого необходимо приобрести:

DN 15-100 (TSL 1200-2200)

714665.001- Втулка присоединительная

DN 125-200 (TSL 3000-6000)

714665.005- Втулка присоединительная



» ВАРИАНТ 2

Есть клапан из раздельной поставки (шток с грибком) и нужно смонтировать старый привод (втулка присоединительная с резьбой).

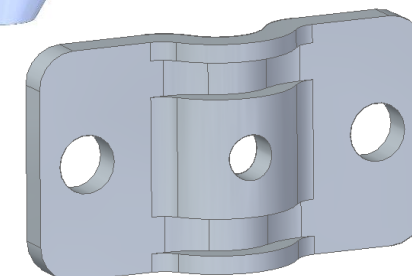
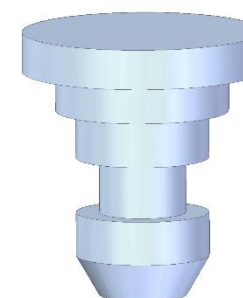
Для этого необходимо приобрести:

DN 15-100 (TSL 1200-2200)

421323.032 - Адаптер для
раздельной поставки(DN15-100)

DN 125-200 (TSL 3000-6000)

421323.033 - Адаптер для
раздельной поставки(DN125-200)



Слаўлю я свой край любімы,
Незгасальную зару.

Як ты сэрцу майму міла,
Дарагая Беларусь!

Залатістыя прасторы,
Незлічона ясных зор,
Рэкі ціхія, азёры,
Галасісты шумны бор!

Пятрусь Бройка

