

TRV (-T) DN 125-200

Каталог запчастей

Ред. 12.2025

Клапан двухходовой регулирующий TRV



НАИМЕНОВАНИЕ ПАРАМЕТРОВ	ЗНАЧЕНИЯ ПАРАМЕТРОВ											
Условный диаметр, DN, мм	15	20	25	32	40	50	65	80	100	125	150	200
Максимальная условная пропускная способность Kvs, м³/час	0,16	1,6	2,5	6,3	10	10	25	40	63	160	250	500
	0,25	2,5	4	8	12,5	12,5	32	63	80	200	300	630
	0,4	4	6,3	10	16	16	40	80	100	250	400	
	0,63	6,3	8	12,5	20	20	50	100	125			
	1		10	16	25	25	63		160			
	1,6					32						
	2,5					40						
	4											
Разгруженный по давлению	нет				да							
Коэффициент начала кавитации Z	0,6			0,55		0,5		0,45	0,4	0,35	0,3	0,2
Расходная характеристика	линейная составная											
Номинальное давление PN, бар (МПа)	16 (1,6), 25 (2,5)									16 (1,6)		
Протечка в затворе, % от Kvs, не более	0,01-для жидкости											
Ход штока, мм	10	16	20	22	25		20			40		
Тип присоединения	фланцевый											
Рабочая среда	вода, этиленгликоль и пропиленгликоль (концентрация до 65%)											
Температура рабочей среды T, °C	+5...+150											
Материалы:	серый чугун с шаровидным графитом EN-JL1040 (для PN 1,6 МПа)											
корпус	высокопрочный чугун EN-JS1025 (для PN 2,5 МПа)											
крышка	сталь 20											
шток плунжер седло	нержавеющая сталь 40X13											
сменный блок уплотнения штока	направляющие – PTFE; прокладки - EPDM;											
уплотнение в затворе	"металл по металлу"											

Изготовитель оставляет за собой право вносить в конструкцию изменения не принципиального характера, которые не ухудшают свойств и характеристик изделия и не влияют на работоспособность оборудования без отражения в настоящем документе.

Клапан двухходовой регулирующий TRV



» Старая маркировка

Условное обозначение клапана регулирующего

Условный диаметр

Условная пропускная способность Kvs

~~Маркировка типа привода~~

Рабочее давление

1,6 МПа – ничего не указывается

2,5 МПа – указывается значение 25

TRV - X1 - X2 - ~~X3~~ - X4



» Новая маркировка

Условное обозначение клапана регулирующего

Условный диаметр

Условная пропускная способность Kvs

Рабочее давление

1,6 МПа – ничего не указывается

2,5 МПа – указывается значение 25

TRV - X1 - X2 - X3

» Пример заказа

TRV-40-16

Клапан проходной седельный регулирующий фланцевый с условным диаметром 40 мм, с пропускной способностью 16 м³/ч, максимальной температурой рабочей среды +150°C, рабочим давлением 1,6 МПа

Клапан высокотемпературный TRV-T



НАИМЕНОВАНИЕ ПАРАМЕТРОВ	ЗНАЧЕНИЯ ПАРАМЕТРОВ										
Условный диаметр, DN, мм	15	20	25	32	40	50	65	80	100	125	150
Максимальная условная пропускная способность Kvs, м³/час	0,16	1,6	2,5	6,3	10	10	25	40	63	100	100
	0,25	2,5	4	8	12,5	12,5	32	63	80	125	160
	0,4	4	6,3	10	16	16	40	80	100	160	200
	0,63	6,3	8	12,5	20	20	50	100	125	200	250
	1		10	16	25	25	63		160	250	300
	1,6					32					
	2,5					40					
	4										
Разгруженный по давлению	нет				да						
Коэффициент начала кавитации Z	0,6			0,55		0,5		0,45	0,4	0,35	0,3
Расходная характеристика	линейная составная										
Номинальное давление PN, бар (МПа)	16 (1,6), 25 (2,5)									16 (1,6)	
Протечка в затворе, % от Kvs, не более	0,01-для жидкости 0,1 – для газа										
Ход штока, мм	10	20	22	25	32		40	50	60		
Тип присоединения	фланцевый										
Рабочая среда	перегретая вода, пар										
Температура рабочей среды Т, °С	+5... +220										
Материалы:	серый чугун с шаровидным графитом EN-JL1040 (для PN 1,6 МПа) высокопрочный чугун EN-JS1025 (для PN 2,5 МПа)										
корпус											
крышка	сталь 20										
шток											
плунжер	нержавеющая сталь 40X13										
седло											
сменный блок уплотнения штока	направляющие – PTFE; прокладки - EPDM;										
уплотнение в затворе	"металл по металлу"										

Изготовитель оставляет за собой право вносить в конструкцию изменения непринципиального характера, которые не ухудшают свойств и характеристик изделия и не влияют на работоспособность оборудования без отражения в настоящем документе.

Клапан высокотемпературный TRV-T



» Старая маркировка

Условное обозначение клапана регулирующего

Условный диаметр

Условная пропускная способность Kvs

~~Маркировка типа привода~~

Рабочее давление

1,6 МПа – ничего не указывается

2,5 МПа – указывается значение 25

TRV - T - X1 - X2 - ~~X3~~ - X4



» Новая маркировка

Условное обозначение клапана регулирующего

Условный диаметр

Условная пропускная способность Kvs

Рабочее давление

1,6 МПа – ничего не указывается

2,5 МПа – указывается значение 25

TRV - T - X1 - X2 - X3

» Пример заказа

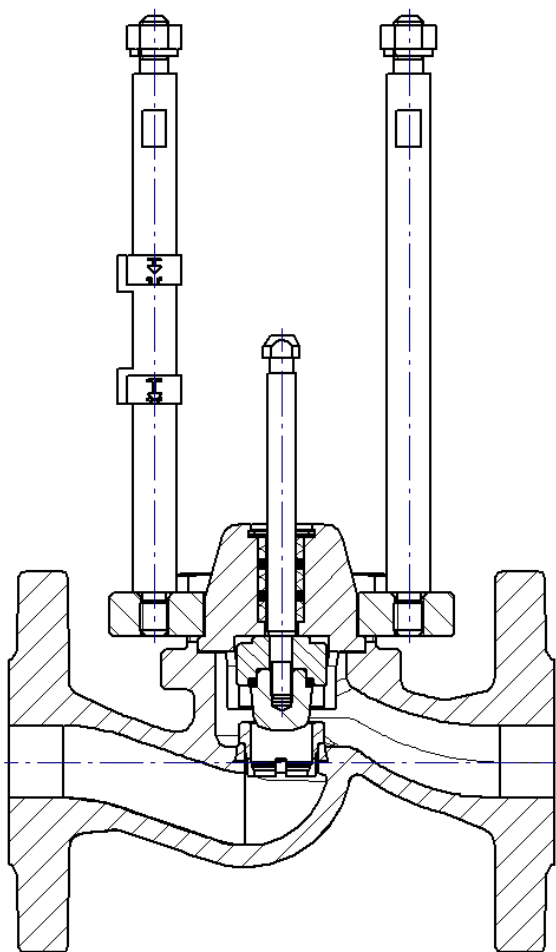
TRV-T-50-16

Клапан проходной седельный регулирующий фланцевый высокотемпературный с условным диаметром 50 мм, с пропускной способностью 16 м³/ч, максимальной температурой рабочей среды +220°C, рабочим давлением 1,6 МПа

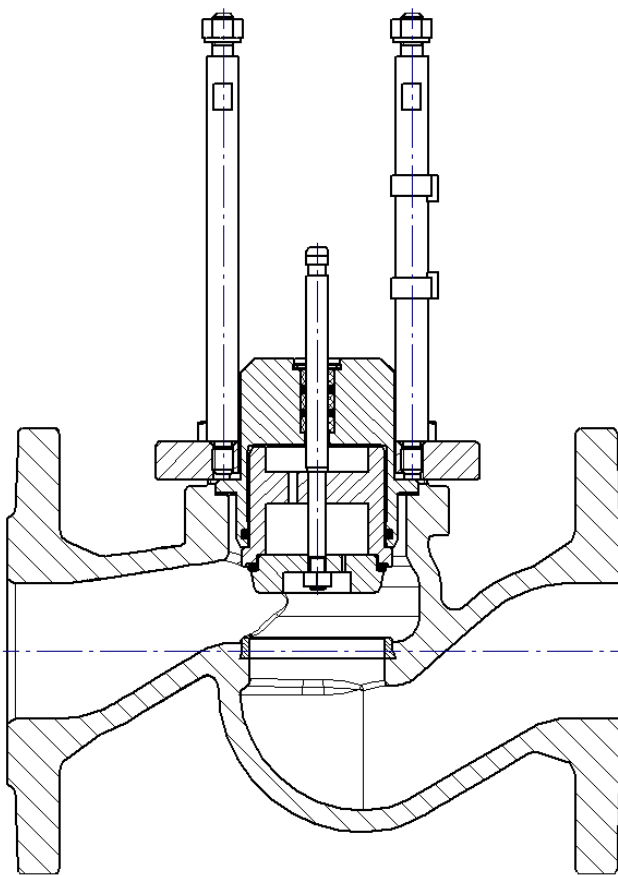


Клапан двухходовой регулирующий TRV (-Т). Конструкция

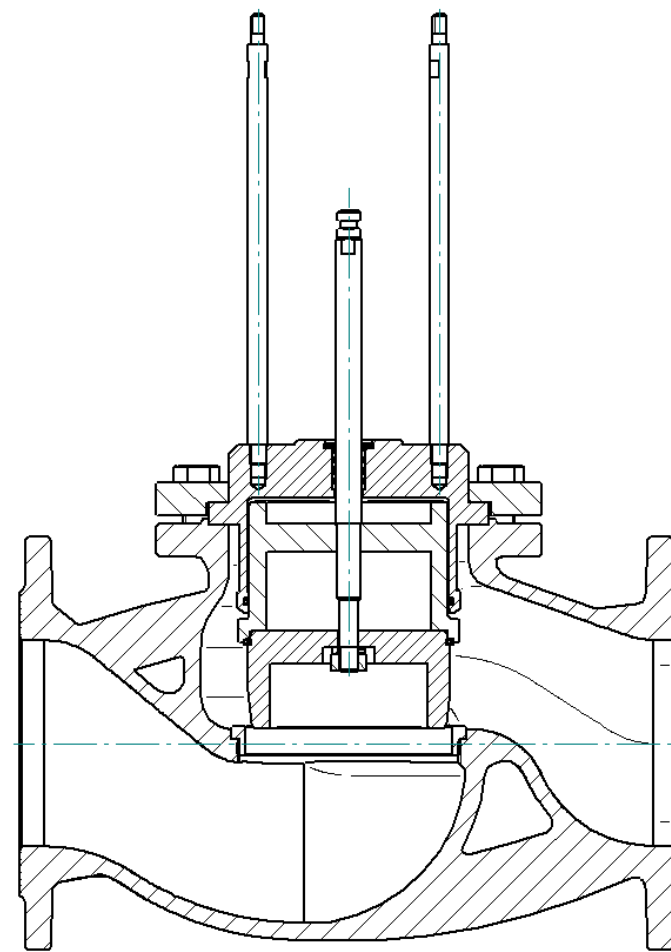
» Устройство неразгруженного по давлению клапана DN15 – DN32



» Устройство разгруженного по давлению клапана DN40 – DN100

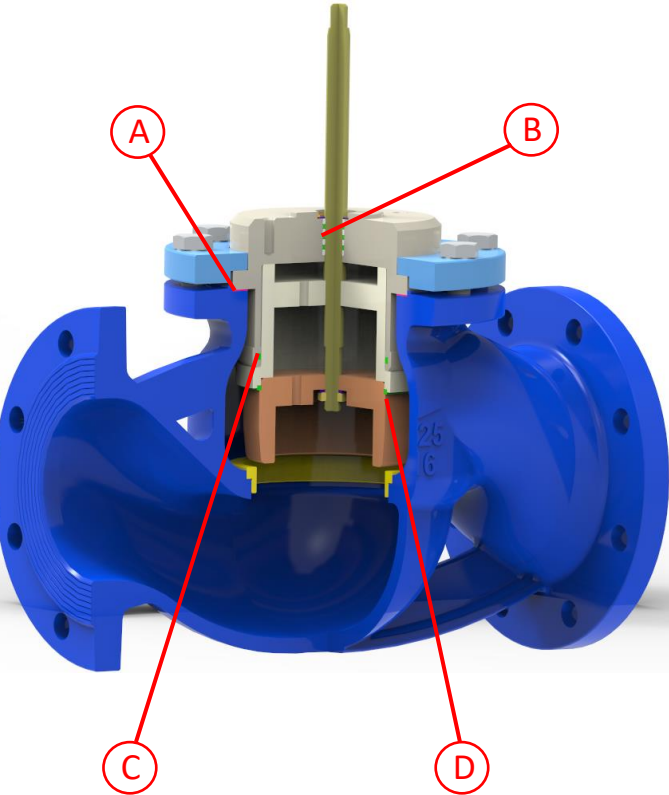


» Устройство разгруженного по давлению клапана DN125 – DN200





Быстрый подбор уплотнений



№	DN	Наименование	№ каталожный	Кол.	Примечание	
A	125	Прокладка графитовая	420316.029	1	170*145*1	
	150		420316.032		195*175*1	
	200		420316.049		245*225*1	
B	125-200	Узел уплотнения штока	420316.028	1	1. Поставляется с шайбой (поз. 14) и стопорным кольцом (поз. 15)	
			420316.028-Т*			
B* KIT	125	Узел уплотнения штока TRV (DN 125)	420316.050-07	1	Ремонтный набор включает в себя: 1. Прокладка графитовая (поз. 3) 2. Уплотнение штока (поз. 16) 3. Шайба (поз. 14) 4. Стопорное кольцо (поз. 15) 5. Шток для раздельной поставки (поз.12)	
		Узел уплотнения штока TRV-Т (DN 125)**	420316.053-07			
	150	Узел уплотнения штока TRV (DN 150)	420316.050-08			
		Узел уплотнения штока TRV-Т (DN 150)**	420316.053-08			
	200	Узел уплотнения штока TRV (DN 200)	420316.050-09			
		Узел уплотнения штока TRV-Т (DN 200)**	420316.053-09			
C	125	Уплотнение поршня	420316.030	1	O-Ring 125-4	
			420316.030-Т**			
	150		420316.033		O-Ring 151,76-5,33	
			420316.033-Т**			
	200		420316.043		O-Ring 196,22-5,33	
D	125	Уплотнение тарелки	420316.031	1	O-Ring 125-4	
			420316.031-Т**			
	150		420316.034		O-Ring 151,76-5,33	
			420316.034-Т**			
	200		по запросу			

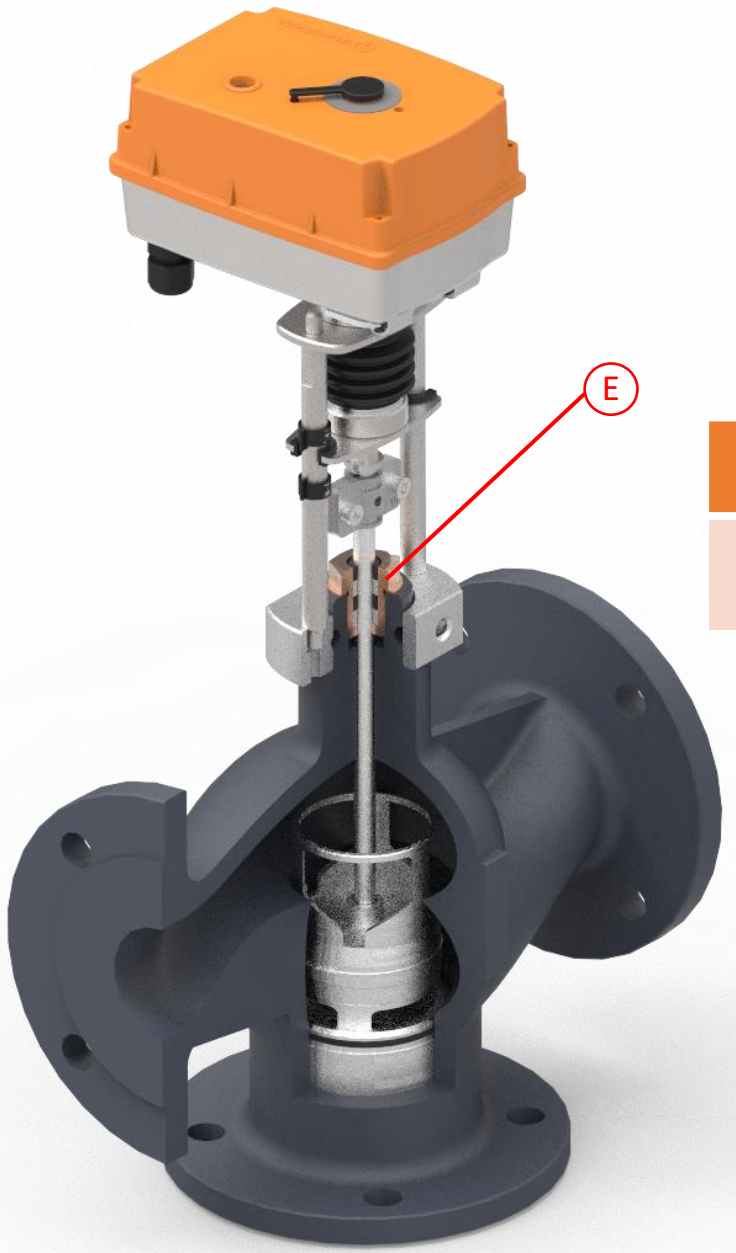
* KIT – позиция поставляется набором.
Комплектация набора указана в примечании

** (-Т) - до +220 °С



Быстрый подбор уплотнений

Двухходовой клапан на базе корпуса TRV-3 черного или графитового цвета



№	DN	Наименование	№ каталожный	Кол.	Примечание
E	65-125	Узел уплотнения штока DN 65-125	TS-45392	1	
	150-200	Узел уплотнения штока DN 150-200	TS-45393		



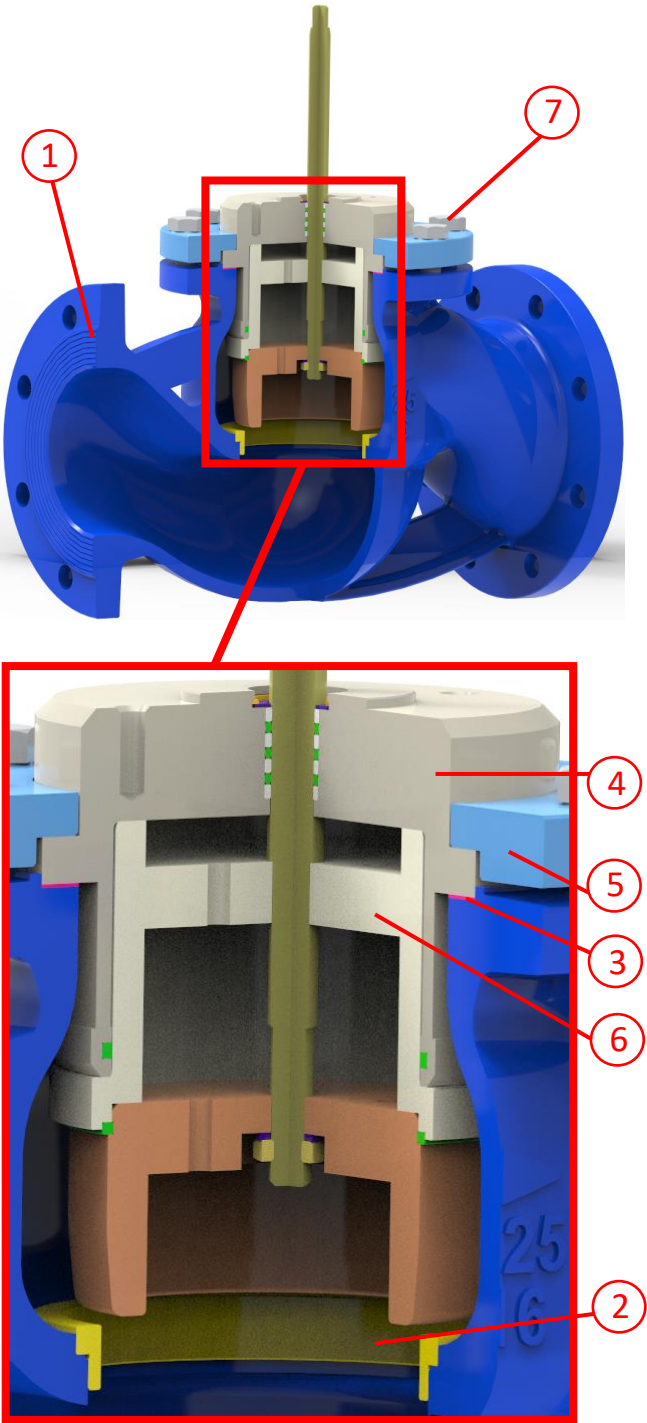
- доступно к заказу



- поставляется по запросу



- недоступно к заказу



№	DN	Наименование	№ каталожный	Кол.	Примечание	
1	125	Корпус клапана DN125 PN16	731614.125	1	1.Поставляется в сборе с седлом. 2. Цвет корпуса RAL 5002	
	150	Корпус клапана DN 150 DN 16	731614.150			
	200	Корпус клапана DN 200 DN 16	731614.200			
2	125	Седло DN125	711342.125	1		
	150	Седло DN150	711342.150			
	200	Седло DN200	711342.200			
3	125	Прокладка графитовая	420316.029	1	170*145*1	
	150		420316.032		195*175*1	
	200		420316.049		245*225*1	
4	125	Корпус TRV-125	713661.125	1		
	150	Корпус TRV-150	713661.150			
	200	Корпус TRV-200	713661.200			
5	125	Крышка корпуса 125	711356.023	1		
	150	Крышка корпуса 150	711356.026			
	200	Крышка корпуса TRV-200	711356.042			
6	125	Поршень TRV-125	713442.125	1		
	150	Поршень TRV-150	713442.150			
	200	Поршень TRV-200	713442.200			
7	125-200	Болт M16-6g*45.66.016		8		



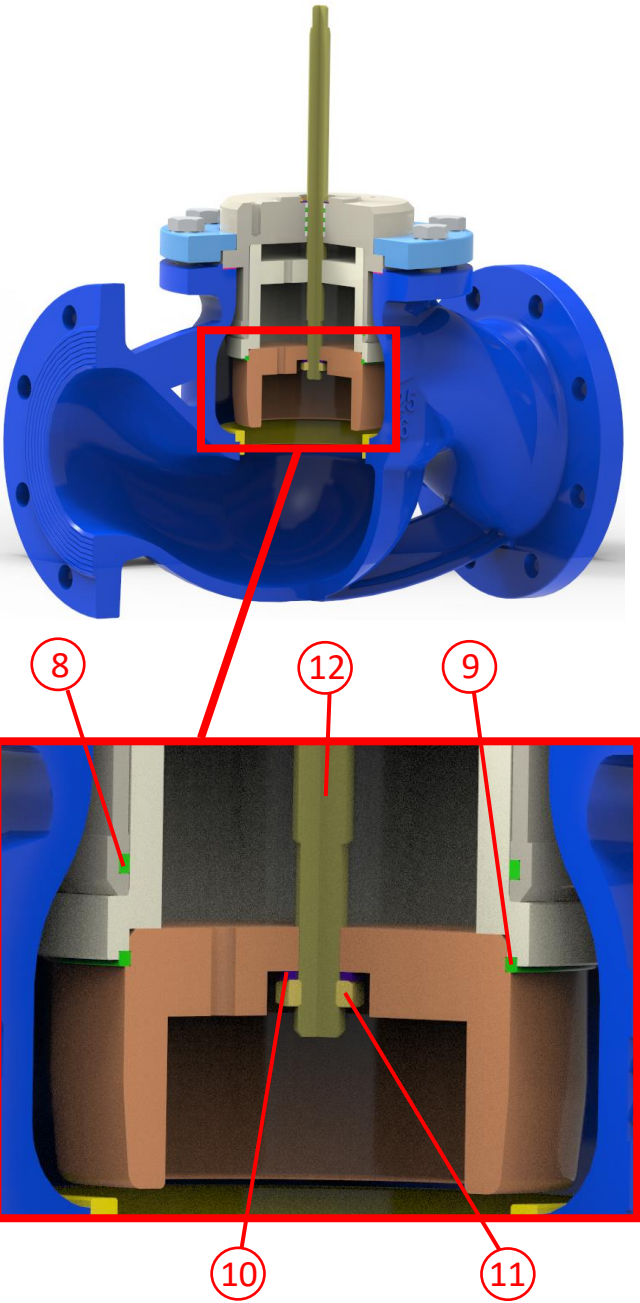
- доступно к заказу



- поставляется по запросу



- недоступно к заказу



№	DN	Наименование	№ каталожный	Кол.	Примечание
8**	125	Уплотнение поршня	420316.030	1	O-Ring 125-4
			420316.030-Т		
	150		420316.033		O-Ring 151,76-5,33
			420316.033-Т		
	200		420316.043		O-Ring 196,22-5,33
9**	125	Уплотнение тарелки	420316.031	1	O-Ring 125-4
			420316.031-Т		
	150		420316.034		O-Ring 151,76-5,33
			420316.034-Т		
	200		по запросу		
10	125-200	Шайба 12 30x13.11		1	
11	125-200	Гайка нижняя	758441.006	1	
12*	125	Шток TRV-125	715511.125	1	дл. 280мм
		Шток TRV-125-Н	715511.125-Н		дл. 254 мм
	150	Шток TRV -150	715511.150		дл. 300мм
		Шток TRV-150-Н	715511.150-Н		дл. 274 мм
	200	Шток TRV-200	715511.200		дл. 312мм
		Шток TRV-200-Н	715511.200-Н		дл. 290 мм

* - с индексом «-Н» шток имеет присоединение типа «грибок» (раздельная поставка).
- без индекса «-Н» шток имеет резьбовое присоединение (совместная поставка).
- штока для обычного и высокотемпературного (-Т) исполнения клапанов DN 65-200 имеют одинаковую длину.
** (-Т) - до +220 °С



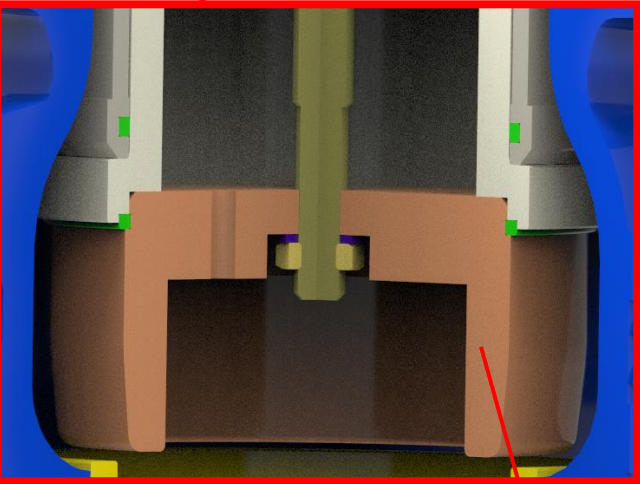
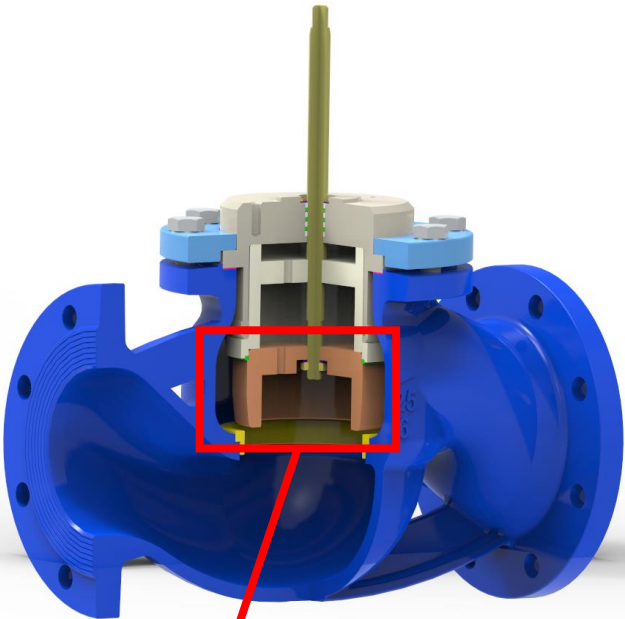
- доступно к заказу



- поставляется по запросу



- недоступно к заказу



№	DN	Наименование	№ каталожный	Кол.	Примечание
13	125	Тарелка TRV-125-100	714432.019	1	Kvs 100
		Тарелка TRV-125-125	714432.019-01		Kvs 125
		Тарелка TRV-125-160	714432.019-02		Kvs 160
		Тарелка TRV-125-200	714432.019-04		Kvs 200
		Тарелка TRV-125-250	714432.019-03		Kvs 250
	150	Тарелка TRV-150-100	714432.020-03		Kvs 100
		Тарелка TRV-150-160	714432.020		Kvs 160
		Тарелка TRV-150-200	714432.020-04		Kvs 200
		Тарелка TRV-150-250	714432.020-01		Kvs 250
		Тарелка TRV-150-300	714432.020-02		Kvs 300
	200	Тарелка 200	714432.023		Kvs 250
			714432.023-01		Kvs 300
			714432.023-02		Kvs 360
			714432.023-03		Kvs 450
			714432.023-04		Kvs 500
			714432.023-05		Kvs 560
			714432.023-06		Kvs 630





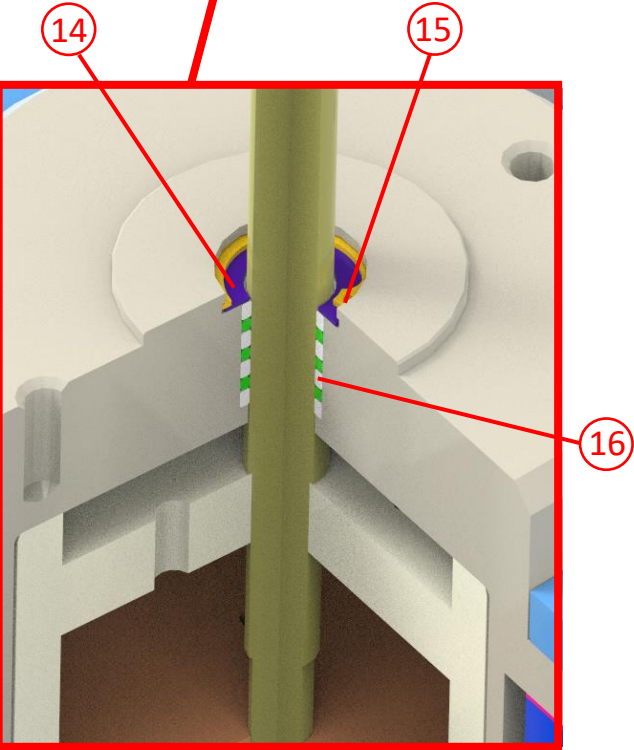
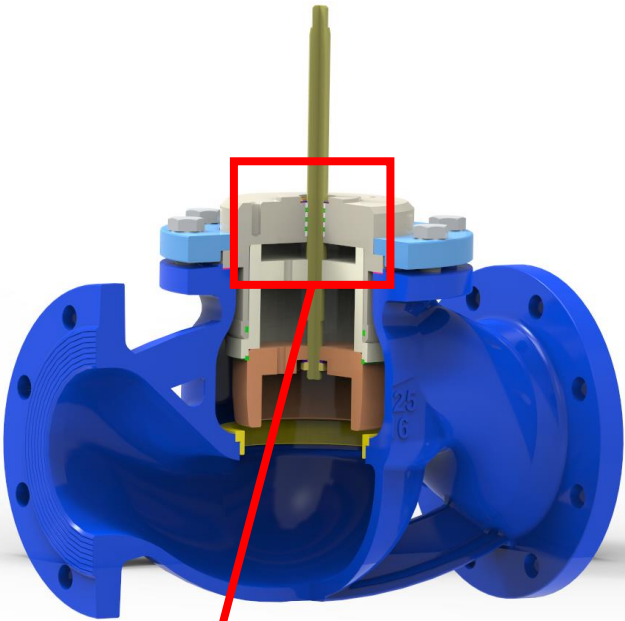
- доступно к заказу



- поставляется по запросу



- недоступно к заказу



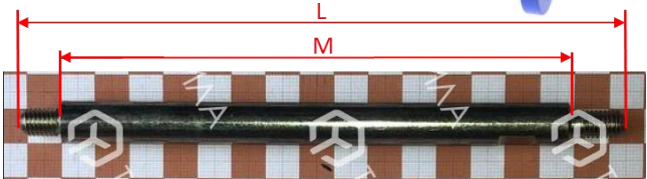
№	DN	Наименование	№ каталожный	Кол.	Примечание	
14	125-200	Шайба	711341.004	1	Поставляется в комплекте поз. 16	
15	125-250	Кольцо стопорное A28		1	Поставляется в комплекте поз. 16	
16	125-200	Узел уплотнения штока	420316.028	1	Поставляется с поз. 14, 15	
			420316.028-T		До +220 °С Поставляется с поз. 14, 15	
16* KIT	125	Узел уплотнения штока TRV (DN 125)	420316.050-07	1	Поставляется со штоком 715511.125-H	
		Узел уплотнения штока TRV-T (DN 125)	420316.053-07		До +220 °С Поставляется со штоком 715511.125-H	
	150	Узел уплотнения штока TRV (DN 150)	420316.050-08		Поставляется со штоком 715511.150-H	
		Узел уплотнения штока TRV-T (DN 150)	420316.053-08		До +220 °С Поставляется со штоком 715511.150-H	
	200	Узел уплотнения штока TRV (DN 200)	420316.050-09		Поставляется со штоком 715511.200-H	
		Узел уплотнения штока TRV-T (DN 200)	420316.053-09		До +220 °С Поставляется со штоком 715511.200-H	

* KIT – Позиция поставляется набором. Ремонтный набор включает в себя поз. 3, 12, 16.

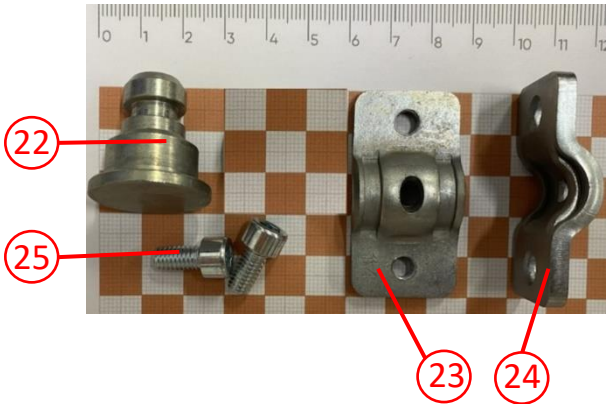


Присоединение привода. Раздельная поставка (универсальное соединение)

Тип корпуса	DN	Тип привода	№	Наименование	№ каталожный	Кол.	Примечание
	125-150	TSL 3000-40-1S TSL 3000-60		Комплект монтажный Н-5	301553.005	1	В сборе
			17	Стойка	715513.009	2	M-239mm L-273mm
			18	Указатель положения «Открыто»	753172.002	1	
			19	Указатель положения «Закрыто»	753172.001	1	
	200	TSL 6000-60	20	Шайба 8 65Г 016		2	
			21	Гайка М8-7Н.6.016		2	
	125-200	TSL 3000-40-1S TSL 3000-60 TSL 6000-60		Адаптер для раздельной поставки(DN125-200):	421323.033	1	В сборе
			22	Втулка присоединительная Ø14	711611.002	1	
			23	Захват передний Ø 14	745423.003	1	
			24	Захват задний Ø 14	745423.004	1	
			25	Винт М6-6gx12.68.016		2	



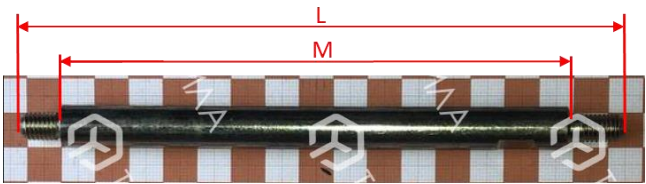
М – рабочее тело стойки; L – габарит стойки





Присоединение привода. Раздельная поставка (универсальное соединение)

Тип корпуса	DN	Тип привода	№	Наименование	№ каталожный	Кол.	Примечание
	125-200	TSL 3000-40-1S TSL 3000-60 TSL 6000-60		Комплект монтажный Н-3	301553.003	1	В сборе
			17	Стойка	715513.010	2	M-215mm L-246mm
			18	Указатель положения «Открыто»	753172.002	1	
			19	Указатель положения «Закрыто»	753172.001	1	
			20	Шайба 8 65Г 016		2	
			21	Гайка М8-7Н.6.016		2	
			22	Винт М10х20 DIN 914		2	
			23	Основание	741224.011	1	Для DN 125 - МП 1 Для DN 150 - МП 2 Для DN 200 - МП 2



М – рабочее тело стойки; L – габарит стойки

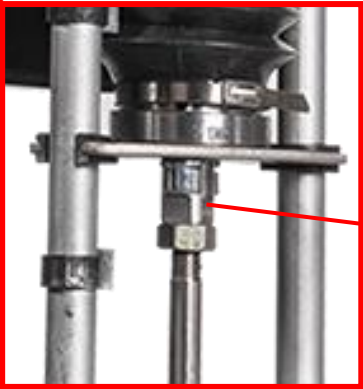
Монтажные положения основания (МП)



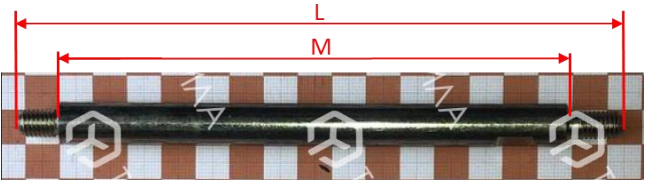


Присоединение привода. Совместная поставка (оригинальное соединение)

Тип корпуса	DN	Тип привода	№	Наименование	№ каталожный	Кол.	Примечание
	125-150	TSL 3000-40-1S TSL 3000-60	17	Стойка	715513.003	2	M-237mm L-270mm
	200	TSL 6000-60			715513.006		M-210mm L-246mm
	125-200	TSL 3000-40-1S TSL 3000-60 TSL 6000-60	18	Указатель положения «Закрыто»	753172.001	1	
			19	Указатель положения «Открыто»	753172.002	1	
			20	Шайба 8 65Г 016		2	
			21	Гайка М8-7Н.6.016		2	
			22	Втулка присоединительная	714665.005	1	



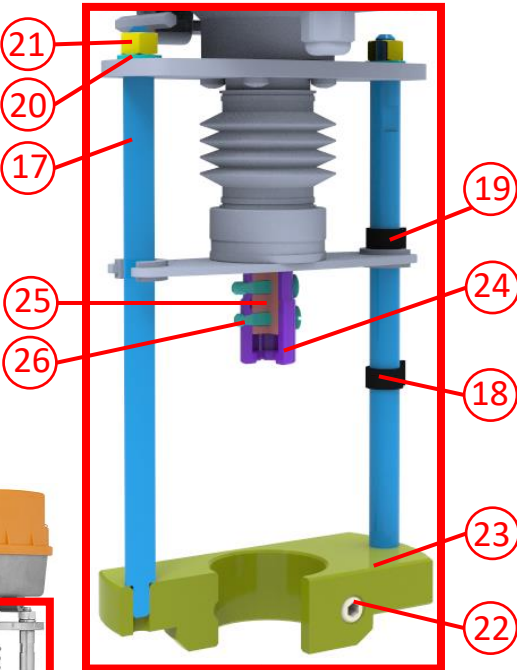
22



М – рабочее тело стойки; L – габарит стойки



Присоединение привода. Совместная поставка (оригинальное соединение)

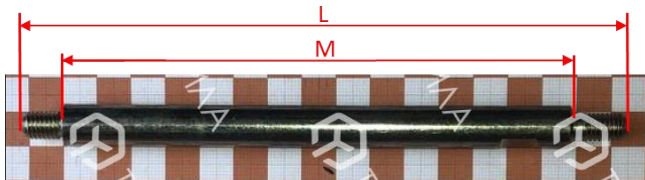
Тип корпуса	DN	Тип привода	№	Наименование	№ каталожный	Кол	Примечание
	125-200	TSL 3000-40-1S TSL 3000-60 TSL 6000-60		Адаптер №16	421323.020-2	1	В сборе
			17	Стойка	715513.002-04	2	для TSL-3000 L-235 mm, M-205 mm для TSL-6000 L-263mm, M-230 mm
			18	Указатель полож. "Открыто"	753172.002	1	
			19	Указатель полож. "Закрыто"	753172.001	1	
			20	Шайба 8 65Г 016 DIN 127		2	
			21	Гайка M8 DIN 934		2	
			22	Винт M10x20 Ст.45H DIN 914		2	
			23	Основание (адаптер №6, 16)	741224.006	1	Для DN 125 - МП 1 Для DN 150 - МП 2 Для DN 200 - МП 2
			24	Втулка разрезная	753128.007	1	
			25	Втулка присоединительная	714665.003	1	
			26	Винт BM5x25 DIN 7985		2	



Монтажные положения основания (МП)



М – рабочее тело стойки
L – габарит стойки





» ВАРИАНТ 1

Есть старый клапан (шток с резьбой), нужно заменить привод и он пришел в комплектации для раздельной поставки (с захватами под шток с грибком).

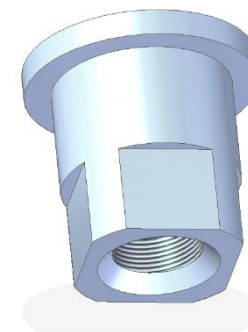
Для этого необходимо приобрести:

DN 15-100 (TSL 1200-2200)

714665.001- Втулка присоединительная

DN 125-200 (TSL 3000-6000)

714665.005- Втулка присоединительная



» ВАРИАНТ 2

Есть клапан из раздельной поставки (шток с грибком) и нужно смонтировать старый привод (втулка присоединительная с резьбой).

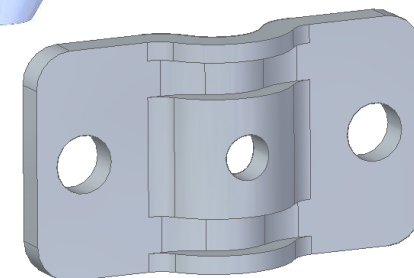
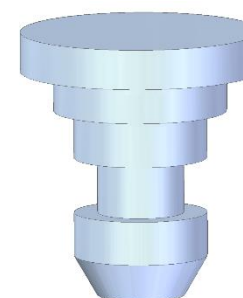
Для этого необходимо приобрести:

DN 15-100 (TSL 1200-2200)

421323.032 - Адаптер для
раздельной поставки(DN15-100)

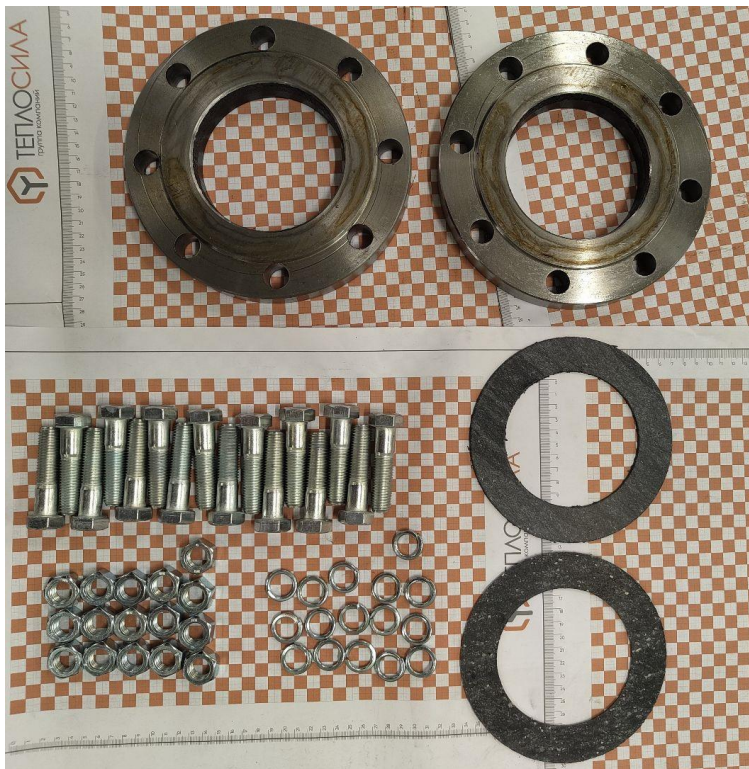
DN 125-200 (TSL 3000-6000)

421323.033 - Адаптер для
раздельной поставки(DN125-200)





Монтажный комплект (не входит в комплект поставки регуляторов RDT-S / RDT-B. Приобретается отдельно)

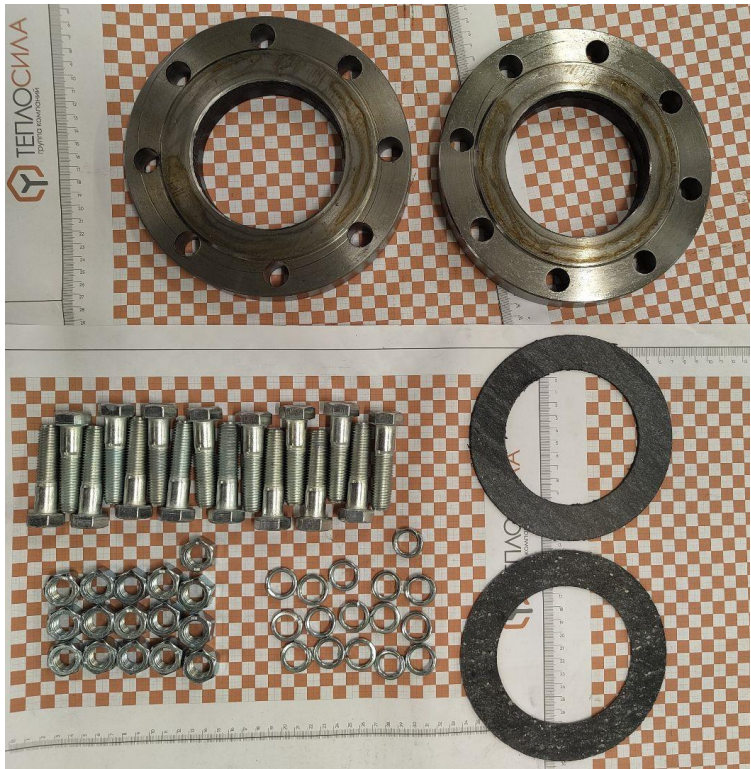


DN	Наименование	№ каталожный	Кол-во	Примечание	
125	Монтажный комплект DN125 PN16	TS-0022774	1	PN16	
	Фланец 125-16-01- 1-В ст20-II ГОСТ 33259-2015		2		
	Прокладка А-125-16-ПОН ГОСТ 15180-86		2		
	Болт М20х70.58 ГОСТ 7798-70 (PN16)		16		
	Гайка М20.8 ГОСТ 5915-70 (DIN 934) (PN25)		16		
	Шайба 20 65Г 016 ГОСТ 6402-70		16		
	Монтажный комплект DN125 PN25	TS-0042260	1	PN25	
	Фланец 125-25-01-1-В ст20-III ГОСТ 33259-2015		2		
	Прокладка А-125-25-ПОН ГОСТ 15180-86		2		
	Болт М24-6gx70.88.019 ГОСТ 7798-70 (PN25)		16		
	Гайка М24.8 ГОСТ 5915-70 (DIN 934) (PN 25)		16		
	Шайба 24 65Г 016.ГОСТ 6402-70 (DIN 127) (PN25)		16		

Размеры фланцев и прокладок будут отличаться от представленных на изображении в зависимости от DN



Монтажный комплект (не входит в комплект поставки регуляторов RDT-S / RDT-B. Приобретается отдельно)



DN	Наименование	№ каталожный	Кол-во	Примечание	
150	Монтажный комплект DN150 PN16	TS-0019895	1	PN16	
	Фланец 150-16-01-1 В ст20-II ГОСТ 33259-2015		2		
	Прокладка А-150-16-ПОН ГОСТ 15180-86		2		
	Болт М20х70.58 ГОСТ 7798-70 (PN16)		16		
	Гайка М20.8 ГОСТ 5915-70 (DIN 934) (PN25)		16		
	Шайба 20 65Г 016 ГОСТ 6402-70		16		
	Монтажный комплект DN150 PN25	TS-0042262	1	PN25	
	Фланец 150-25-01-1 В ст20-III ГОСТ 33259-2015		2		
	Прокладка А-150-25-ПОН ГОСТ 15180-86		2		
	Болт М24-6gx70.88.019 ГОСТ 7798-70 (PN25)		16		
	Гайка М24.8 ГОСТ 5915-70 (DIN 934) (PN 25)		16		
	Шайба 24 65Г 016.ГОСТ 6402-70 (DIN 127) (PN25)		16		

Размеры фланцев и прокладок будут отличаться от представленных на изображении в зависимости от DN



- доступно к заказу



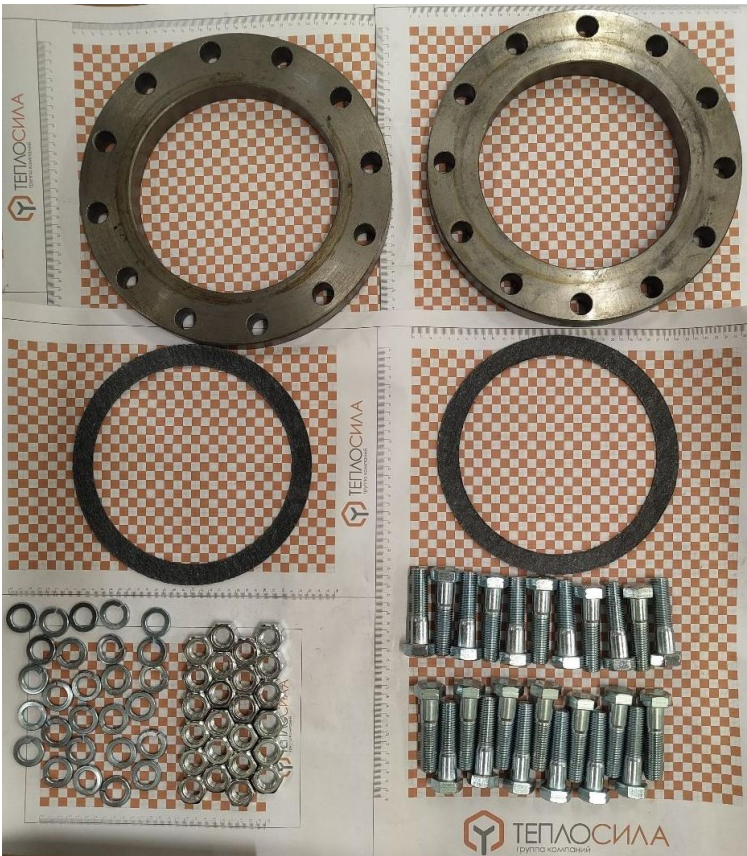
- поставляется по запросу



- недоступно к заказу



Монтажный комплект (не входит в комплект поставки регуляторов RDT-S / RDT-B. Приобретается отдельно)



DN	Наименование	№ каталожный	Кол-во	Примечание	
200	Монтажный комплект DN200 PN16	TS-0040959	1	PN16	
	Фланец 200-16-01-1-В ст20-II ГОСТ 33259-2015		2		
	Прокладка А-200-16-ПОН ГОСТ 15180-86		2		
	Болт М20х80.58 ГОСТ 7798-70 (PN16)		24		
	Гайка М20.8 ГОСТ 5915-70 (DIN 934) (PN25)		24		
	Шайба 20 65Г 016 ГОСТ 6402-70		24		
	Монтажный комплект DN200 PN25	TS-0042264	1	PN25	
	Фланец 200-25-01-1-В ст20-III ГОСТ 33259-2015		2		
	Прокладка А-200-25-ПОН ГОСТ 15180-86		2		
	Болт М20-6gx80.88.019 ГОСТ 7798-70 (PN25)		24		
	Гайка М24.8 ГОСТ 5915-70 (DIN 934) (PN 25)		24		
	Шайба 24 65Г 016.ГОСТ 6402-70 (DIN 127) (PN25)		24		

Ад прадзедаў спакон вякоў
Мне засталася спадчына;
Паміж сваіх і чужакоў
Яна мне ласкай матчынай

Янка Купала

